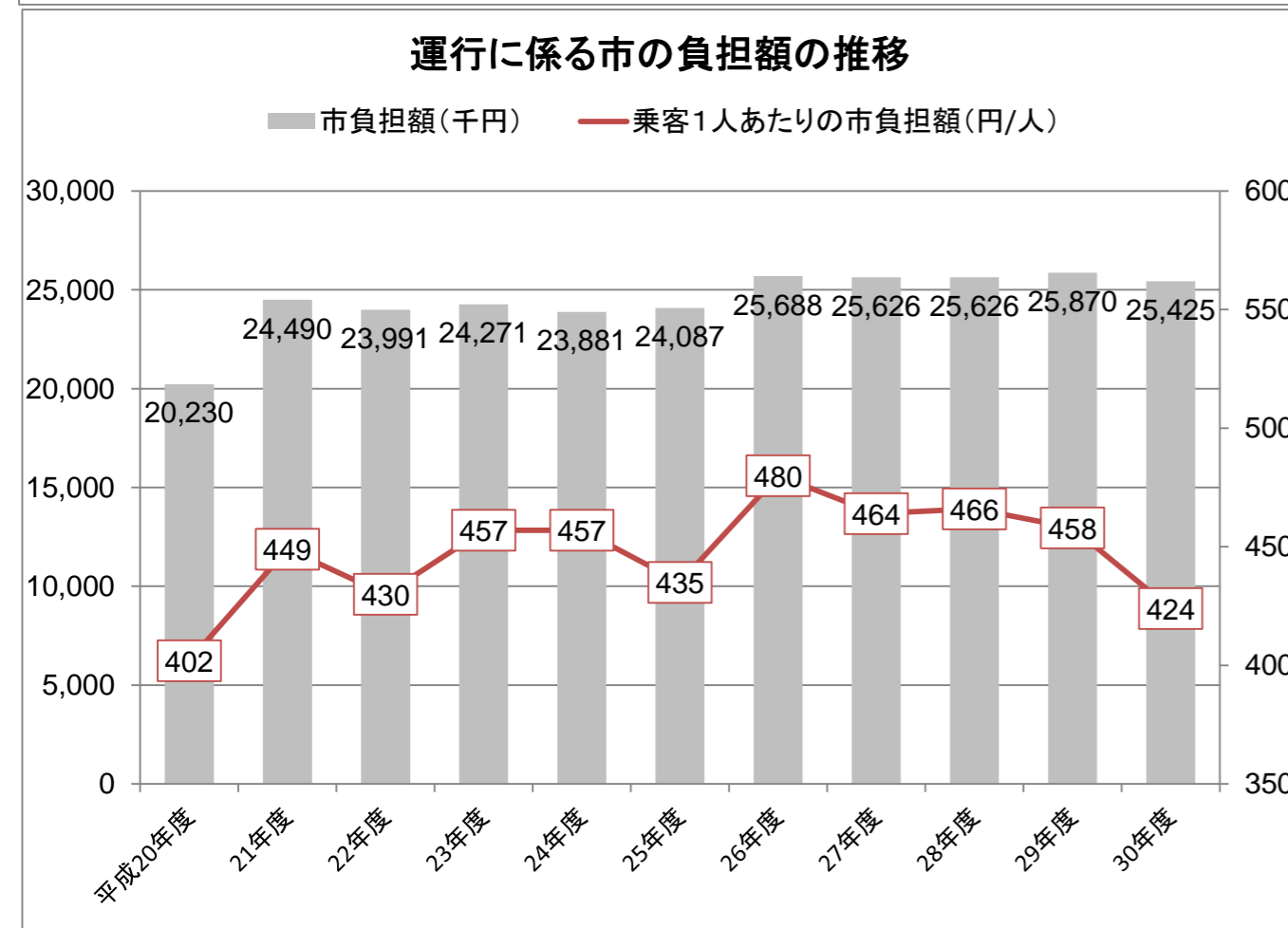
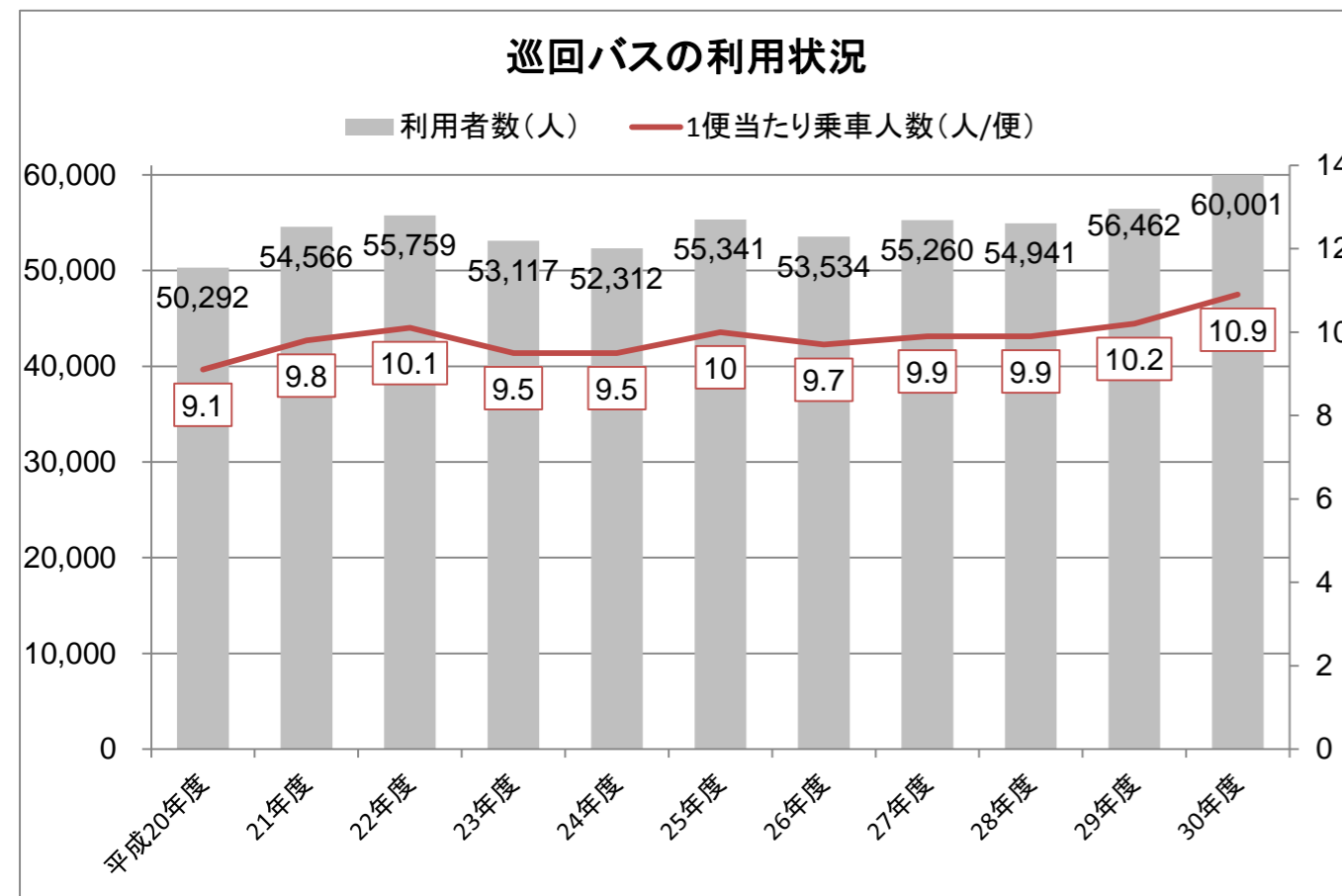


津島市巡回バスの利用状況と運行経費について

【資料2】



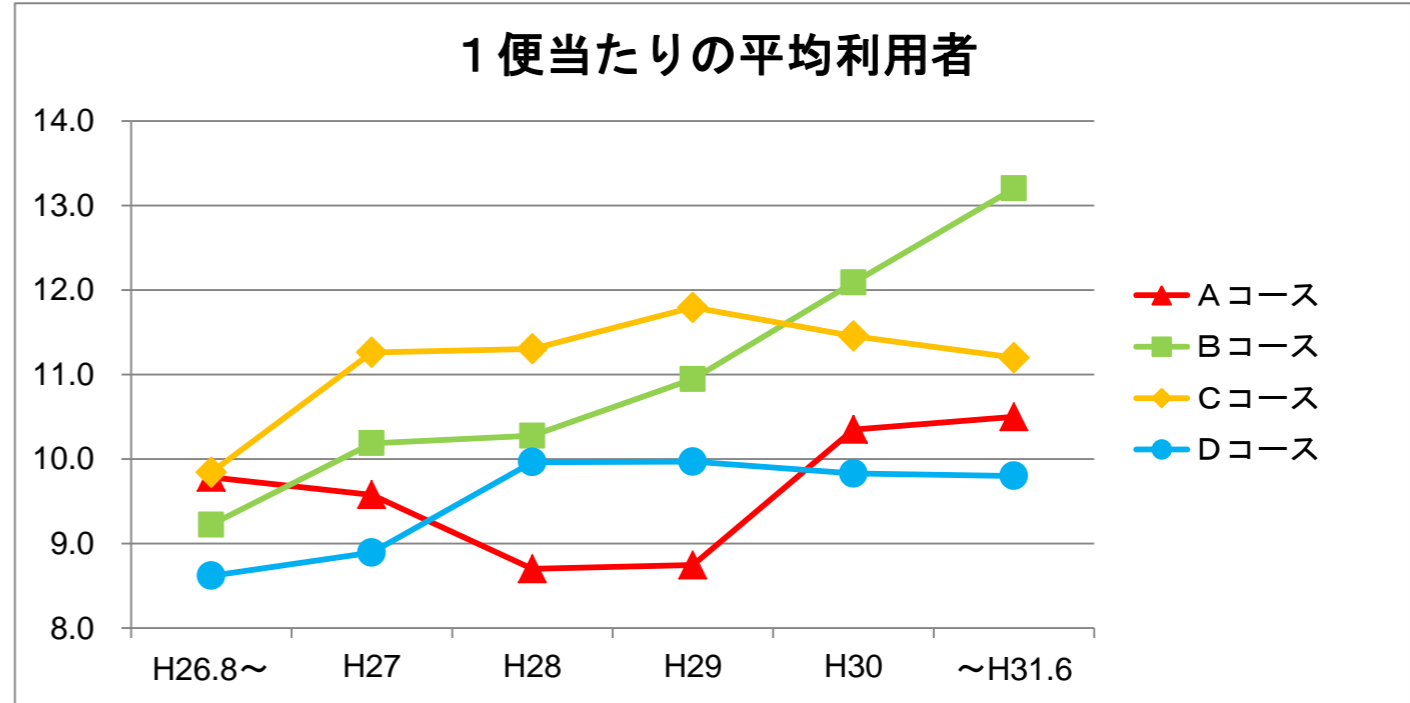
※市負担額 = 運行経費(その他設備投資等の支出額を含む。) - 運賃・広告収入額の合計

項目	期間	平成23年度 (H23.4.1 ~H24.3.31)	平成24年度 (H24.4.1 ~H25.3.31)	平成25年度 (H25.4.1 ~H26.3.31)	平成26年度 (H26.4.1 ~H27.3.31)	平成27年度 (H27.4.1 ~H28.3.31)	平成28年度 (H28.4.1 ~H29.3.31)	平成29年度 (H29.4.1 ~H30.3.31)	平成30年度 (H30.4.1 ~H31.3.31)
運行日数		309日	307日	308日	307日	309日	308日	308日	307日
運行本数		5,562本	5,525本	5,544本	5,526本	5,562本	5,544本	5,544本	5,526本
利用者数(年間)		53,117人	52,312人	55,341人	53,534人	55,260人	54,941人	56,462人	60,001人
① 運行経費 (運行契約金額)		28,930,000円	28,933,000円	28,994,000円	29,354,537円	30,468,018円	30,519,104円	30,804,928円	30,780,127円
② 運賃収入		4,599,700円	4,526,700円	4,847,800円	4,664,800円	4,837,900円	4,892,900円	5,022,800円	5,355,000円
③ 広告収入		525,000円	525,736円	59,274円	0円	4,320円 ※車内広告	0円	38,880円 ※車内広告	0円
④ その他経費 (初期設備)		465,465円	0円	0円	998,460円 (初期設備)	0円	0円	126,576円 (修繕費)	0円
市の運行負担額 ①-②-③+④=		24,270,765円	23,880,564円	24,086,926円	25,688,197円	25,625,798円	25,626,204円	25,869,824円	25,425,127円
1日平均乗車人数		171.9人	170.4人	179.7人	174.4人	178.8人	178.4人	183.3人	195.4人
1便当たり乗車人数		9.5人	9.5人	10.0人	9.7人	9.9人	9.9人	10.2人	10.9人
1乗車当たり運行経費		545円	553円	524円	548円	551円	555円	546円	513円
1乗車当たり市負担額		457円	457円	435円	480円	464円	466円	458円	424円
1日当たり市負担額 (2台分)		78,546円	77,787円	78,204円	83,675円	82,931円	83,202円	83,993円	82,818円

ふれあいバスの利用実績

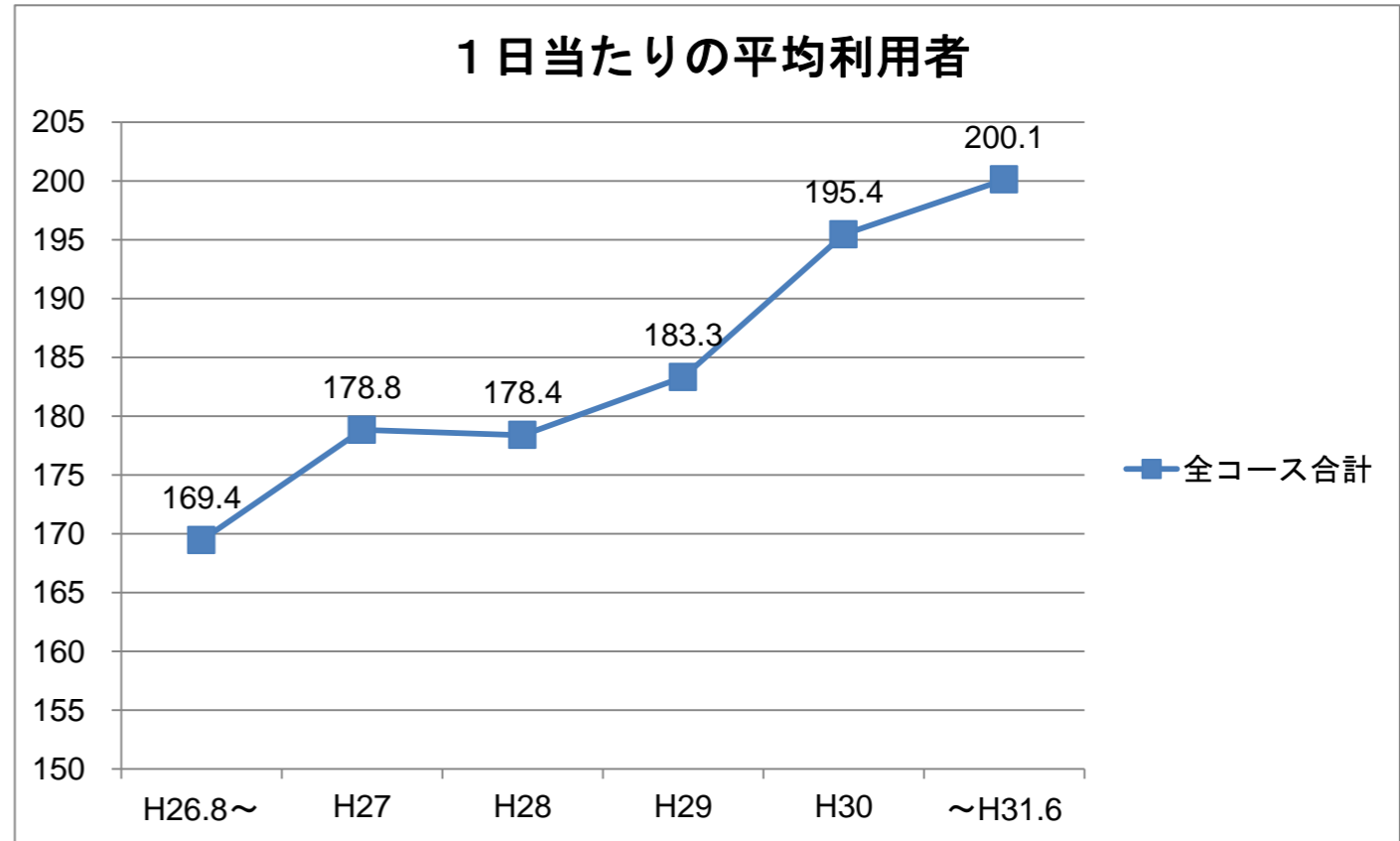
① 1便当たりの平均利用者

	H26.8~	H27	H28	H29	H30	~H31.6
Aコース	9.8	9.6	8.7	8.7	10.3	10.5
Bコース	9.2	10.2	10.3	10.9	12.1	13.2
Cコース	9.8	11.3	11.3	11.8	11.5	11.2
Dコース	8.6	8.9	10.0	10.0	9.8	9.8
全コース合計	9.4	9.9	9.9	10.2	10.9	11.1



② 1日当たりの平均利用者

	H26.8~	H27	H28	H29	H30	~H31.6
Aコース	58.7	57.5	52.2	52.5	62.1	63.3
Bコース	36.9	40.8	41.1	43.8	48.3	52.9
Cコース	39.4	45.1	45.2	47.2	45.8	44.9
Dコース	34.5	35.6	39.9	39.9	39.3	39.0
全コース合計	169.4	178.8	178.4	183.3	195.4	200.1



平成30年度 津島市ふれあいバス乗車記録表

※（ ）内は前年度数値

月	運行日	Aコース	Bコース	Cコース	Dコース	計(人)	乗り継ぎ	子ども	車椅子	無料乗車券	料金(円)
4月	25 (25)	1,585 (1,333)	1,055 (1,028)	1,043 (1,160)	904 (985)	4,587 (4,506)	289 (336)	144 (221)	4 (1)	—	415,400 (394,900)
5月	27 (27)	1,541 (1,540)	1,141 (1,025)	1,097 (1,350)	969 (1,006)	4,748 (4,921)	294 (293)	143 (154)	5 (1)	—	431,100 (447,400)
6月	26 (26)	1,575 (1,312)	1,255 (1,065)	1,227 (1,326)	1,059 (1,016)	5,116 (4,719)	338 (310)	147 (156)	4 (3)	4	462,700 (425,300)
7月	26 (26)	1,613 (1,323)	1,209 (1,203)	1,217 (1,272)	1,010 (1,098)	5,049 (4,896)	359 (332)	147 (205)	9 (22)	3	454,000 (435,900)
8月	27 (27)	1,830 (1,367)	1,407 (1,192)	1,290 (1,242)	1,155 (1,165)	5,682 (4,966)	394 (314)	297 (339)	13 (5)	16	497,500 (431,300)
9月	25 (26)	1,650 (1,202)	1,170 (1,221)	1,163 (1,242)	1,038 (1,070)	5,021 (4,735)	422 (313)	246 (145)	8 (2)	11	434,200 (427,700)
10月	27 (26)	1,689 (1,434)	1,431 (1,174)	1,340 (1,326)	1,163 (1,082)	5,623 (5,016)	415 (382)	138 (265)	11 (3)	15	505,500 (436,900)
11月	26 (26)	1,659 (1,268)	1,267 (1,099)	1,214 (1,212)	1,028 (949)	5,168 (4,528)	414 (285)	205 (174)	5 (1)	11	453,800 (406,900)
12月	24 (24)	1,530 (1,335)	1,220 (1,168)	1,121 (1,148)	1,032 (934)	4,903 (4,585)	352 (291)	247 (220)	4 (1)	17	428,700 (407,400)
1月	24 (24)	1,305 (1,232)	1,087 (1,100)	997 (1,027)	767 (924)	4,156 (4,283)	268 (273)	105 (210)	5 (8)	12	377,100 (380,000)
2月	24 (24)	1,464 (1,239)	1,171 (1,007)	1,063 (978)	895 (974)	4,593 (4,198)	290 (273)	140 (151)	0 (1)	32	413,100 (377,400)
3月	26 (27)	1,612 (1,580)	1,419 (1,203)	1,284 (1,248)	1,040 (1,078)	5,355 (5,109)	304 (327)	200 (265)	9 (4)	32	481,900 (451,700)
計	307 (308)	19,053 (16,165)	14,832 (13,485)	14,056 (14,531)	12,060 (12,281)	60,001 (56,462)	4,139 (3,729)	2,159 (2,505)	77 (52)	153	5,355,000 (5,022,800)

(1) 1日平均乗車数 (路線別及び全体)

月	Aコース	Bコース	Cコース	Dコース	運行全体(人)
4月	63.4 (53.3)	42.2 (41.1)	41.7 (46.4)	36.2 (39.4)	183.5 (180.2)
5月	57.1 (57.0)	42.3 (38.0)	40.6 (50.0)	35.9 (37.3)	175.9 (182.3)
6月	60.6 (50.5)	48.3 (41.0)	47.2 (51.0)	40.7 (39.1)	196.8 (181.5)
7月	62.0 (50.9)	46.5 (46.3)	46.8 (48.9)	38.8 (42.2)	194.2 (188.3)
8月	67.8 (50.6)	52.1 (44.1)	47.8 (46.0)	42.8 (43.1)	210.4 (183.9)
9月	66.0 (46.2)	46.8 (47.0)	46.5 (47.8)	41.5 (41.2)	200.8 (182.1)
10月	62.6 (55.2)	53.0 (45.2)	49.6 (51.0)	43.1 (41.6)	208.3 (192.9)
11月	63.8 (48.8)	48.7 (42.3)	46.7 (46.6)	39.5 (36.5)	198.8 (174.2)
12月	63.8 (55.6)	50.8 (48.7)	46.7 (47.8)	43.0 (38.9)	204.3 (191.0)
1月	54.4 (51.3)	45.3 (45.8)	41.5 (42.8)	32.0 (38.5)	173.2 (178.5)
2月	61.0 (51.6)	48.8 (42.0)	44.3 (40.8)	37.3 (40.6)	191.4 (174.9)
3月	62.0 (58.5)	54.6 (44.6)	49.4 (46.2)	40.0 (39.9)	206.0 (189.2)
全体平均	62.1 (52.5)	48.3 (43.8)	45.8 (47.2)	39.3 (39.9)	195.4 (183.3)

(2) 1便当り乗車数 (路線別及び全体)

月	Aコース	Bコース	Cコース	Dコース	運行全体(人)
4月	10.6 (8.9)	10.6 (10.3)	10.4 (11.6)	9.0 (9.9)	10.2 (10.0)
5月	9.5 (9.5)	10.6 (9.5)	10.2 (12.5)	9.0 (9.3)	9.8 (10.1)
6月	10.1 (8.4)	12.1 (10.2)	11.8 (12.8)	10.2 (9.8)	10.9 (10.1)
7月	10.3 (8.5)	11.6 (11.6)	11.7 (12.2)	9.7 (10.6)	10.8 (10.5)
8月	11.3 (8.4)	13.0 (11.0)	11.9 (11.5)	10.7 (10.8)	11.7 (10.2)
9月	11.0 (7.7)	11.7 (11.7)	11.6 (11.9)	10.4 (10.3)	11.2 (10.1)
10月	10.4 (9.2)	13.3 (11.3)	12.4 (12.8)	10.8 (10.4)	11.6 (10.7)
11月	10.6 (8.1)	12.2 (10.6)	11.7 (11.7)	9.9 (9.1)	11.0 (9.7)
12月	10.6 (9.3)	12.7 (12.2)	11.7 (12.0)	10.8 (9.7)	11.3 (10.6)
1月	9.1 (8.6)	11.3 (11.5)	10.4 (10.7)	8.0 (9.6)	9.6 (9.9)
2月	10.2 (8.6)	12.2 (10.5)	11.1 (10.2)	9.3 (10.1)	10.6 (9.7)
3月	10.3 (9.8)	13.6 (11.1)	12.3 (11.6)	10.0 (10.0)	11.4 (10.5)
全体平均	10.3 (8.7)	12.1 (10.9)	11.4 (11.8)	9.8 (10.0)	10.9 (10.2)

(参考比較用)

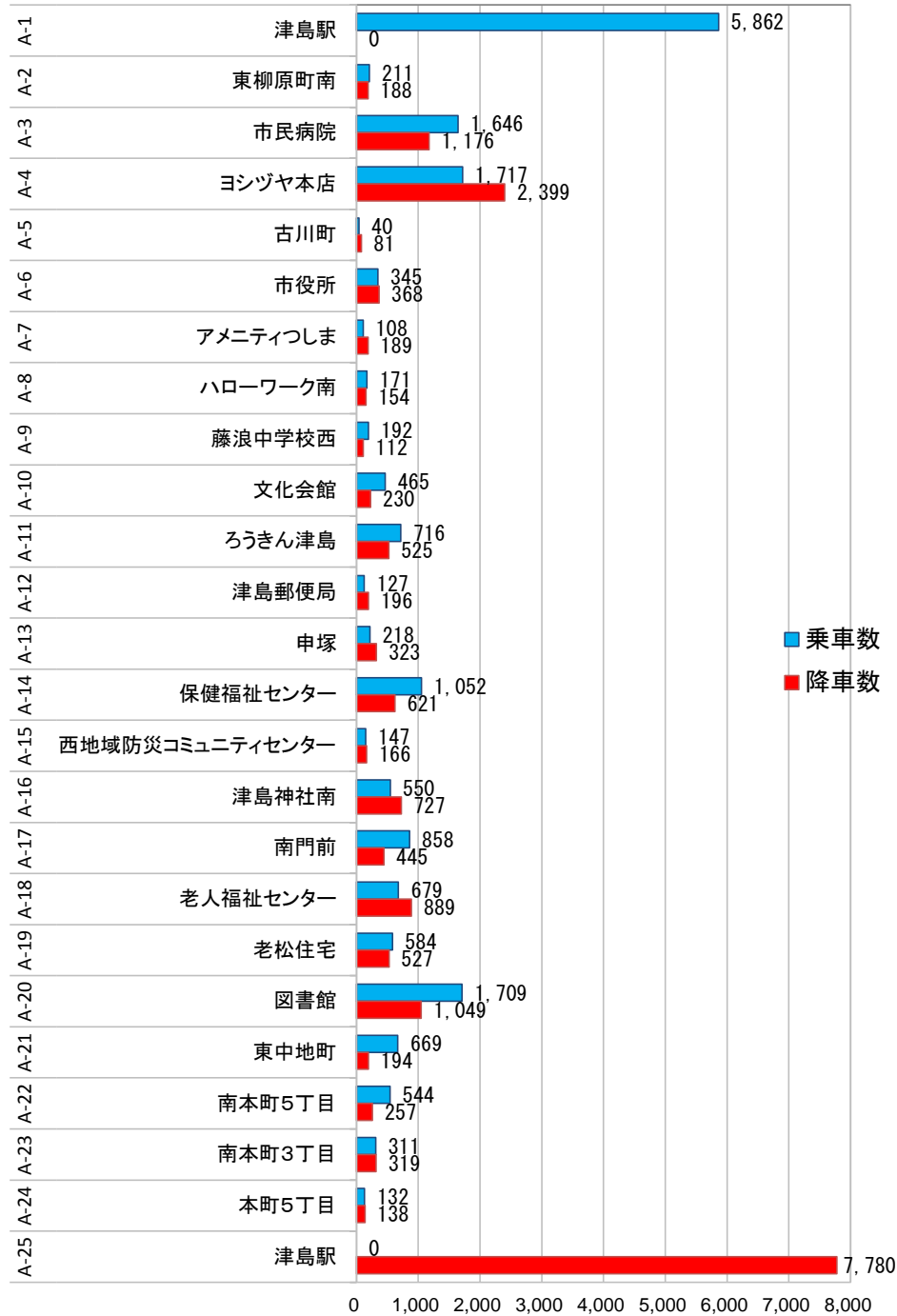
4月から翌3月までの利用実績

	H30年度	H29年度	前年度比
運行日数			
日数	307日	308日	-1日
利用者			
Aコース	19,053人	16,165人	+2,888人
Bコース	14,832人	13,485人	+1,347人
Cコース	14,056人	14,531人	-475人
Dコース	12,060人	12,281人	-221人
計	60,001人	56,462人	+3,539人
運賃収入			
合計	5,355,000円	5,022,800円	+332,200円
1日平均乗車数			
Aコース	62.1人	52.5人	+9.6人
Bコース	48.3人	43.8人	+4.5人
Cコース	45.8人	47.2人	-1.4人
Dコース	39.3人	39.9人	-0.6人
全体	195.4人	183.3人	+12.1人
1便当り平均乗車数			
Aコース	10.3人	8.7人	+1.6人
Bコース	12.1人	10.9人	+1.1人
Cコース	11.4人	11.8人	-0.3人
Dコース	9.8人	10.0人	-0.1人
全体	10.9人	10.2人	+0.7人

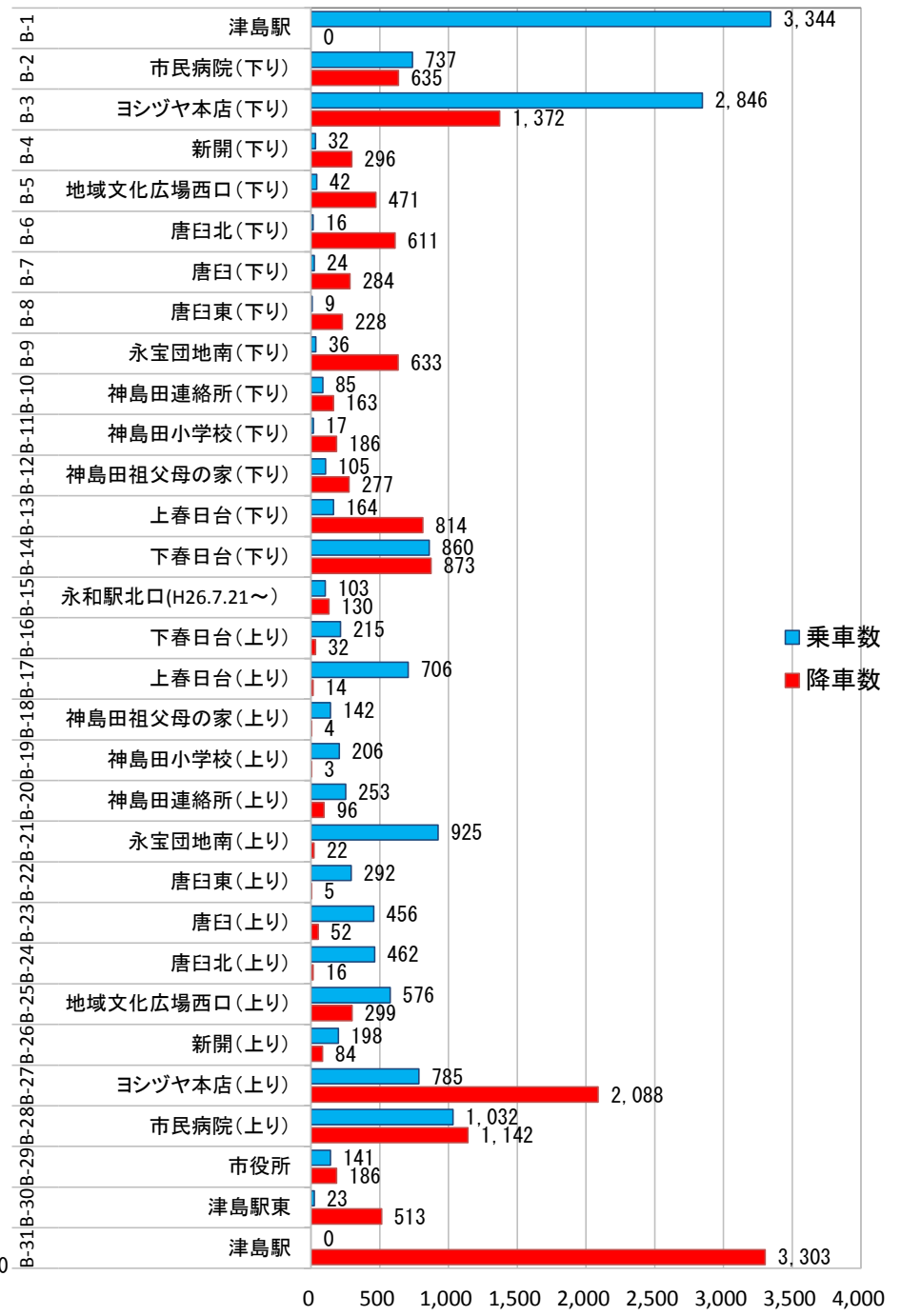
←【内訳】

大人利用者前年度比+3,885人
子ども利用者数前年度比：-346人

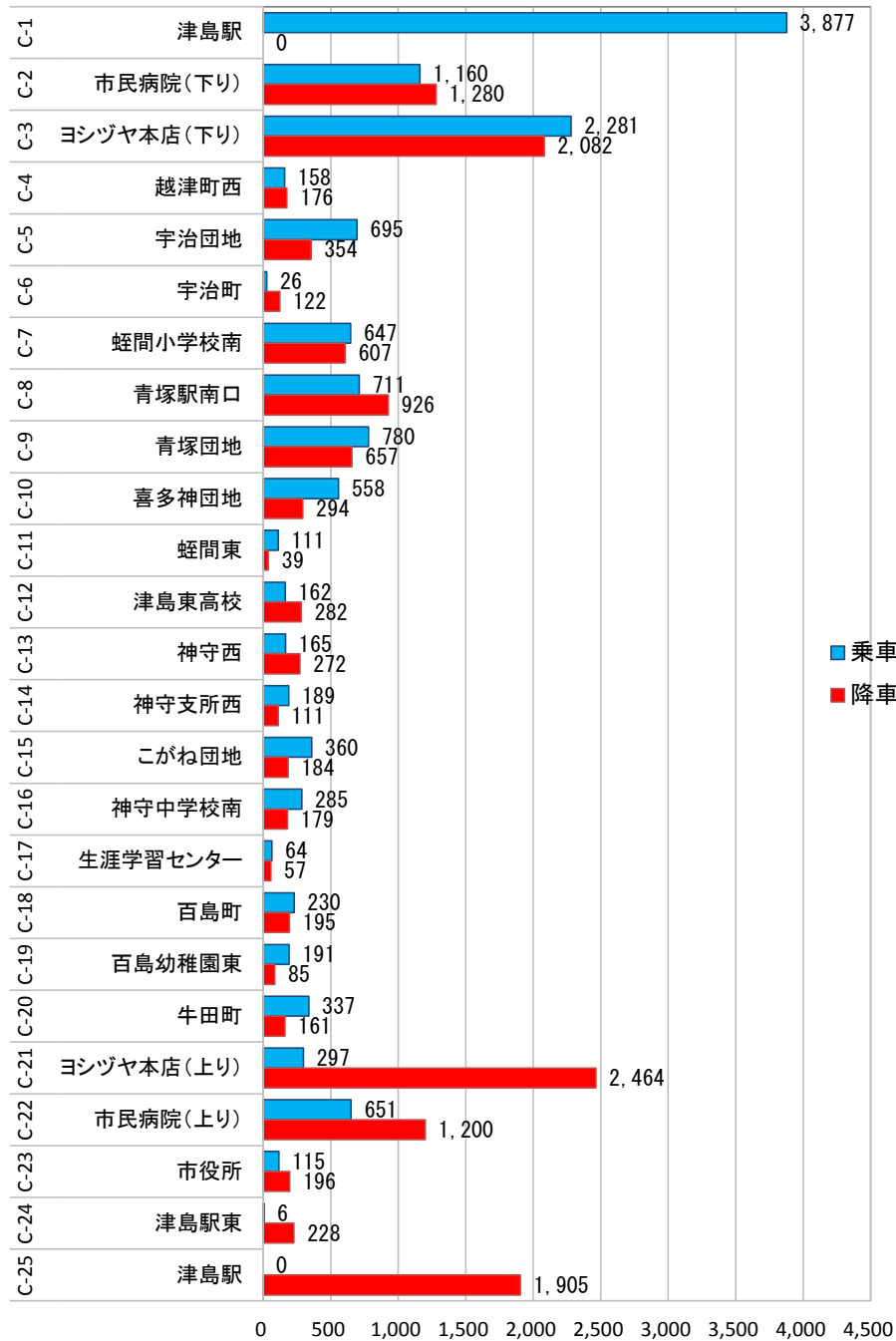
平成30年度 Aコース乗降車人員数



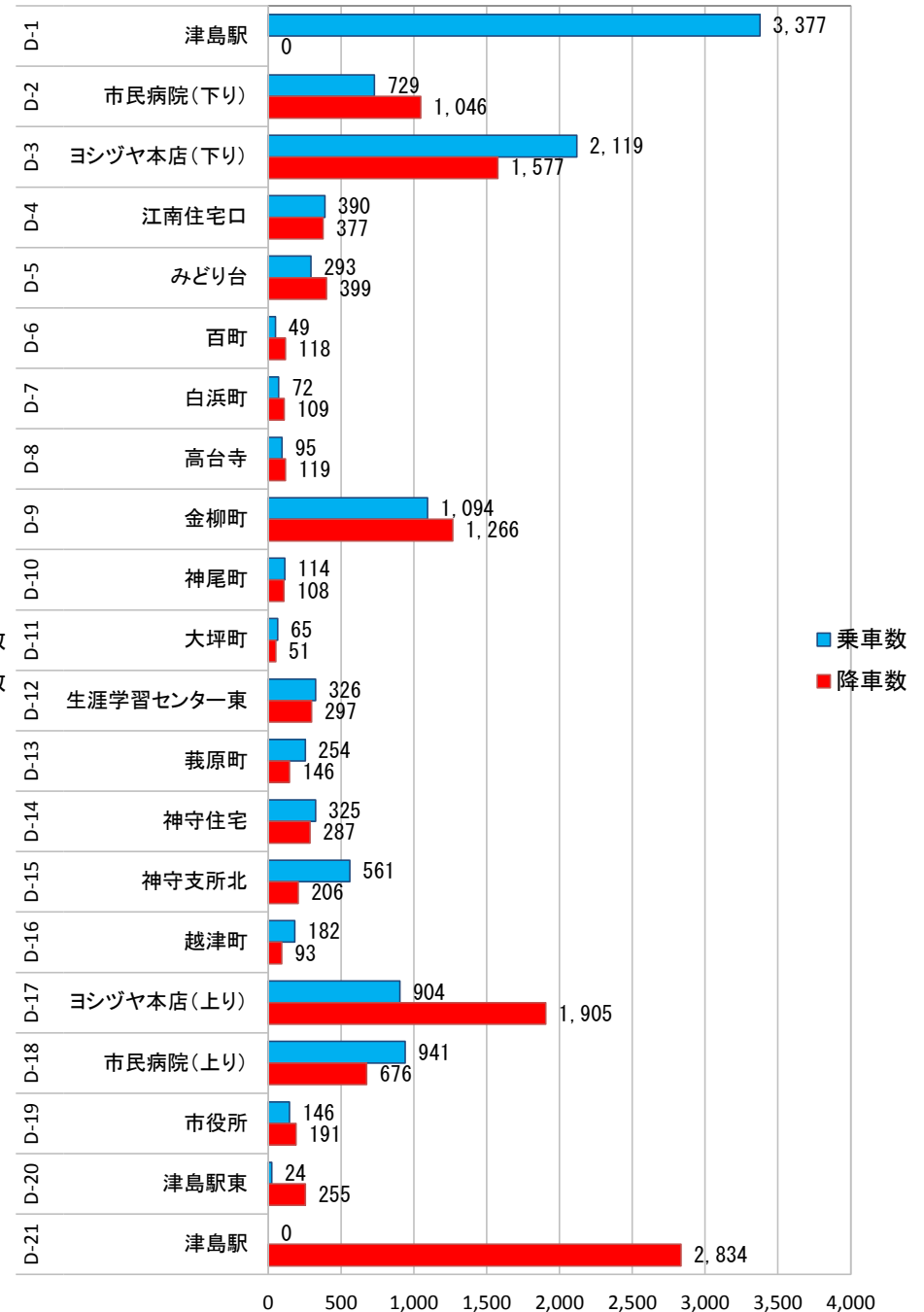
平成30年度 Bコース乗降車人員数



平成30年度 Cコース乗降者人員数



平成30年度 Dコース乗降人員数



平成30年度 ふれあいバス 乗降者数前年度比較表

番号	停留所名	累積H30 (H29)							
		乗車数		差引	前年増減比	降車数		差引	前年増減比
A-1	津島駅	5,862	(5,114)	748	14.6%	0	(0)	0	-
A-2	東柳原町南	211	(48)	163	339.6%	188	(48)	140	291.7%
A-3	市民病院	1,646	(1,287)	359	27.9%	1,176	(1,000)	176	17.6%
A-4	ヨシヅヤ本店 (下り)	1,717	(1,389)	328	23.6%	2,399	(1,958)	441	22.5%
A-5	古川町	40	(33)	7	21.2%	81	(41)	40	97.6%
A-6	市役所	345	(345)	0	0.0%	368	(309)	59	19.1%
A-7	アメニティつしま	108	(78)	30	38.5%	189	(120)	69	57.5%
A-8	ハローワーク南	171	(130)	41	31.5%	154	(166)	▲12	▲7.2%
A-9	藤浪中学校西 (イエス津島店)	192	(199)	▲7	▲3.5%	112	(89)	23	25.8%
A-10	文化会館	465	(408)	57	14.0%	230	(204)	26	12.7%
A-11	ろうきん津島	716	(407)	309	75.9%	525	(453)	72	15.9%
A-12	津島郵便局	127	(107)	20	18.7%	196	(166)	30	18.1%
A-13	申塚	218	(202)	16	7.9%	323	(309)	14	4.5%
A-14	保健福祉センター	1,052	(862)	190	22.0%	621	(582)	39	6.7%
A-15	西地域防災コミュニティセンター(H26.7.21~)	147	(118)	29	24.6%	166	(99)	67	67.7%
A-16	津島神社南	550	(482)	68	14.1%	727	(595)	132	22.2%
A-17	南門前	858	(724)	134	18.5%	445	(313)	132	42.2%
A-18	老人福祉センター	679	(525)	154	29.3%	889	(653)	236	36.1%
A-19	老松住宅	584	(534)	50	9.4%	527	(495)	32	6.5%
A-20	図書館	1,709	(1,648)	61	3.7%	1,049	(986)	63	6.4%
A-21	東中地町	669	(596)	73	12.2%	194	(191)	3	1.6%
A-22	南本町5丁目	544	(540)	4	0.7%	257	(213)	44	20.7%
A-23	南本町3丁目	311	(261)	50	19.2%	319	(93)	226	243.0%
A-24	本町5丁目 (旧清林館高校) (H30.3.26~)	132	(128)	4	3.1%	138	(200)	▲62	▲31.0%
A-25	津島駅	0	(0)	0	-	7,780	(6,882)	898	13.0%
Aコース 合計		19,053	(16,165)	2,888	17.9%	19,053	(16,165)	2,888	17.9%
B-1	津島駅	3,344	(3,156)	188	6.0%	0	(0)	0	-
B-2	市民病院 (下り)	737	(645)	92	14.3%	635	(503)	132	26.2%
B-3	ヨシヅヤ本店 (下り)	2,846	(2,574)	272	10.6%	1,372	(1,057)	315	29.8%
B-4	新開 (下り)	32	(12)	20	166.7%	296	(262)	34	13.0%
B-5	地域文化広場西口 (下り) (南新開+地域文化広場)	42	(20)	22	110.0%	471	(319)	152	47.6%
B-6	唐臼北 (下り)	16	(25)	▲9	▲36.0%	611	(617)	▲6	▲1.0%
B-7	唐臼 (下り)	24	(13)	11	84.6%	284	(236)	48	20.3%
B-8	唐臼東 (下り)	9	(19)	▲10	▲52.6%	228	(310)	▲82	▲26.5%
B-9	永宝団地南 (下り)	36	(23)	13	56.5%	633	(594)	39	6.6%
B-10	神島田連絡所 (下り)	85	(4)	81	2025.0%	163	(160)	3	1.9%
B-11	神島田小学校 (下り)	17	(19)	▲2	▲10.5%	186	(194)	▲8	▲4.1%
B-12	神島田祖父母の家 (下り)	105	(77)	28	36.4%	277	(310)	▲33	▲10.6%
B-13	上春日台 (下り)	164	(156)	8	5.1%	814	(652)	162	24.8%
B-14	下春日台 (下り)	860	(777)	83	10.7%	873	(852)	21	2.5%
B-15	永和駅北口(H26.7.21~)	103	(111)	▲8	▲7.2%	130	(258)	▲128	▲49.6%
B-16	下春日台 (上り) (H26.7.21~)	215	(233)	▲18	▲7.7%	32	(26)	6	23.1%
B-17	上春日台 (上り)	706	(553)	153	27.7%	14	(6)	8	133.3%
B-18	神島田祖父母の家 (上り)	142	(188)	▲46	▲24.5%	4	(10)	▲6	▲60.0%
B-19	神島田小学校 (上り)	206	(269)	▲63	▲23.4%	3	(0)	3	-
B-20	神島田連絡所 (上り)	253	(211)	42	19.9%	96	(4)	92	2300.0%
B-21	永宝団地南 (上り)	925	(839)	86	10.3%	22	(3)	19	633.3%
B-22	唐臼東 (上り)	292	(394)	▲102	▲25.9%	5	(1)	4	400.0%
B-23	唐臼 (上り)	456	(537)	▲81	▲15.1%	52	(22)	30	136.4%
B-24	唐臼北 (上り)	462	(493)	▲31	▲6.3%	16	(11)	5	45.5%
B-25	地域文化広場西口 (上り) (南新開+地域文化広場)	576	(268)	308	114.9%	299	(302)	▲3	▲1.0%
B-26	新開 (上り)	198	(119)	79	66.4%	84	(81)	3	3.7%
B-27	ヨシヅヤ本店 (上り)	785	(566)	219	38.7%	2,088	(2,042)	46	2.3%
B-28	市民病院 (上り)	1,032	(1,045)	▲13	▲1.2%	1,142	(861)	281	32.6%
B-29	市役所	141	(115)	26	22.6%	186	(172)	14	8.1%
B-30	津島駅東 (旧アルテ津島) (H30.3.26~)	23	(24)	▲1	▲4.2%	513	(620)	▲107	▲17.3%
B-31	津島駅	0	(0)	0	-	3,303	(3,000)	303	10.1%
Bコース 合計		14,832	(13,485)	1,347	10.0%	14,832	(13,485)	1,347	10.0%

番号	停留所名	累積H30 (H29)							
		乗車数		差引	前年増減比	降車数		差引	前年増減比
C-1	津島駅	3,877	(3,755)	122	3.2%	0	(0)	0	-
C-2	市民病院 (下り)	1,160	(949)	211	22.2%	1,280	(1,115)	165	14.8%
C-3	ヨシヅヤ本店 (下り)	2,281	(2,697)	▲416	▲15.4%	2,082	(1,564)	518	33.1%
C-4	越津町西(H26.7.21~)	158	(22)	136	618.2%	176	(70)	106	151.4%
C-5	宇治団地	695	(592)	103	17.4%	354	(289)	65	22.5%
C-6	宇治町	26	(42)	▲16	▲38.1%	122	(149)	▲27	▲18.1%
C-7	蛭間小学校南	647	(1,037)	▲390	▲37.6%	607	(923)	▲316	▲34.2%
C-8	青塚駅南口	711	(471)	240	51.0%	926	(828)	98	11.8%
C-9	青塚団地	780	(840)	▲60	▲7.1%	657	(668)	▲11	▲1.6%
C-10	喜多神団地	558	(669)	▲111	▲16.6%	294	(386)	▲92	▲23.8%
C-11	蛭間東	111	(96)	15	15.6%	39	(49)	▲10	▲20.4%
C-12	津島東高校	162	(219)	▲57	▲26.0%	282	(291)	▲9	▲3.1%
C-13	神守西	165	(125)	40	32.0%	272	(156)	116	74.4%
C-14	神守支所西 (神守支所)	189	(264)	▲75	▲28.4%	111	(216)	▲105	▲48.6%
C-15	こがね団地	360	(379)	▲19	▲5.0%	184	(198)	▲14	▲7.1%
C-16	神守中学校南	285	(379)	▲94	▲24.8%	179	(291)	▲112	▲38.5%
C-17	生涯学習センター(H26.7.21~)	64	(114)	▲50	▲43.9%	57	(132)	▲75	▲56.8%
C-18	百島町	230	(210)	20	9.5%	195	(192)	3	1.6%
C-19	百島幼稚園東(H26.7.21~)	191	(255)	▲64	▲25.1%	85	(104)	▲19	▲18.3%
C-20	牛田町	337	(468)	▲131	▲28.0%	161	(200)	▲39	▲19.5%
C-21	ヨシヅヤ本店 (上り)	297	(206)	91	44.2%	2,464	(2,639)	▲175	▲6.6%
C-22	市民病院 (上り)	651	(635)	16	2.5%	1,200	(1,397)	▲197	▲14.1%
C-23	市役所	115	(88)	27	30.7%	196	(211)	▲15	▲7.1%
C-24	津島駅東 (旧アルテ津島) (H30.3.26~)	6	(19)	▲13	▲68.4%	228	(441)	▲213	▲48.3%
C-25	津島駅	0	(0)	0	-	1,905	(2,022)	▲117	▲5.8%
Cコース 合計		14,056	(14,531)	▲475	▲3.3%	14,056	(14,531)	▲475	▲3.3%
D-1	津島駅	3,377	(3,474)	▲97	▲2.8%	0	(0)	0	-
D-2	市民病院 (下り)	729	(764)	▲35	▲4.6%	1,046	(943)	103	10.9%
D-3	ヨシヅヤ本店 (下り)	2,119	(2,022)	97	4.8%	1,577	(1,222)	355	29.1%
D-4	江南住宅口	390	(578)	▲188	▲32.5%	377	(478)	▲101	▲21.1%
D-5	みどり台	293	(198)	95	48.0%	399	(340)	59	17.4%
D-6	百町	49	(71)	▲22	▲31.0%	118	(242)	▲124	▲51.2%
D-7	白浜町	72	(121)	▲49	▲40.5%	109	(152)	▲43	▲28.3%
D-8	高台寺	95	(149)	▲54	▲36.2%	119	(160)	▲41	▲25.6%
D-9	金柳町	1,094	(1,243)	▲149	▲12.0%	1,266	(1,459)	▲193	▲13.2%
D-10	神尾町	114	(82)	32	39.0%	108	(96)	12	12.5%
D-11	大坪町	65	(79)	▲14	▲17.7%	51	(89)	▲38	▲42.7%
D-12	生涯学習センター東(H26.7.21~)	326	(242)	84	34.7%	297	(237)	60	25.3%
D-13	萩原町	254	(255)	▲1	▲0.4%	146	(180)	▲34	▲18.9%
D-14	神守住宅	325	(257)	68	26.5%	287	(314)	▲27	▲8.6%
D-15	神守支所北	561	(591)	▲30	▲5.1%	206	(288)	▲82	▲28.5%
D-16	越津町 (神守祖父母の家北・南)	182	(232)	▲50	▲21.6%	93	(103)	▲10	▲9.7%
D-17	ヨシヅヤ本店 (上り)	904	(723)	181	25.0%	1,905	(1,768)	137	7.7%
D-18	市民病院 (上り)	941	(980)	▲39	▲4.0%	676	(788)	▲112	▲14.2%
D-19	市役所	146	(204)	▲58	▲28.4%	191	(164)	27	16.5%
D-20	津島駅東 (旧アルテ津島) (H30.3.26~)	24	(16)	8	50.0%	255	(518)	▲263	▲50.8%
D-21	津島駅	0	(0)	0	-	2,834	(2,740)	94	3.4%
Dコース 合計		12,060	(12,281)	▲221	▲1.8%	12,060	(12,281)	▲221	▲1.8%
総計		60,001	56,462	3,539	6.3%	60,001	56,462	3,539	6.3%

