



# 粗大ごみ

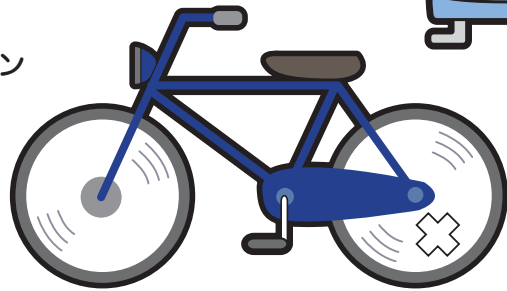
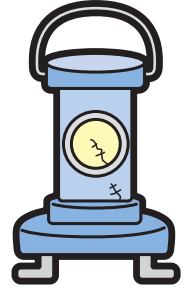
1点につき500円、1,000円、1,500円戸別有料収集

週1回

おおむね大きさが3m以下で、かつ、重さが50kg以下のごみです。  
焼却灰、コンクリート、ブロック、レンガ、陶器、ガラスくずなど（建設廃材は不可）を出す場合は、土のう袋で出してください。1袋につき1,000円の手数料が必要です。

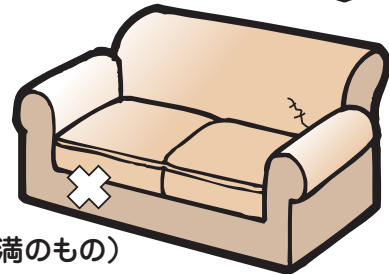
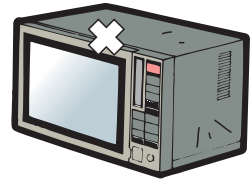
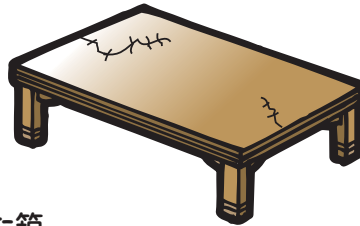
## 500円

- ふとん (1セット2枚まで)
- 自転車
- 座布団 (5枚まで)
- ガスこんろ
- カラオケセット
- こたつ (こたつ板を除く)
- 照明器具
- 食器乾燥機
- 炊飯器
- ストーブ
- アコーディオンカーテン
- 網戸・雨戸 (2枚まで)
- いす・ソファ (一人掛のもの)
- プランター
- 噴霧機
- 車椅子 など



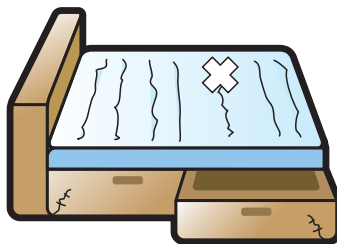
## 1,000円

- オープンレンジ
- 給湯器
- 食器洗器
- 電子レンジ
- アルミサッシ
- いす・ソファ (応接セット2人掛以上のもの)
- ガラス戸
- 鏡台
- げた箱
- サイドボード
- 食卓テーブル
- スプリングマット (シングルのもの)
- 机 (両袖以外のもの)
- 本棚・ロッカー (一辺が1m未満のもの)
- うす など



## 1,500円

- オルガン
- 電子オルガン
- ダブルベッド (ベッドマットを除く)
- スプリングマット (シングル以外のもの)
- たんす (一辺が1m以上のもの)
- 机 (両袖机のもの)
- 2段ベッド など



・市の指定袋に入るものは、「可燃ごみ」「不燃ごみ」の日に出すことができます。  
・テレビ・エアコン・洗濯機・乾燥機・冷蔵庫・冷凍庫・パソコンは、大小に関わらず市では回収しません。

詳細:15・16ページ



# 粗大ごみ受付センターへ電話予約

受付  
時間

月曜日～金曜日（祝日・振替休日・年末年始を除く）  
午前9時～正午・午後1時～5時

TEL 31-3284

受付は、1世帯1回5点までです。

プラスチック製容器包装の収集日に収集します。  
収集を希望される日の1ヶ月前から1週間前までに  
予約（予約の変更・取り消し）してください。



★住所・氏名・電話番号・粗大ごみの  
品名・大きさ・個数をお伝えください

あなたからオペレーターへ

オペレーターからあなたへ

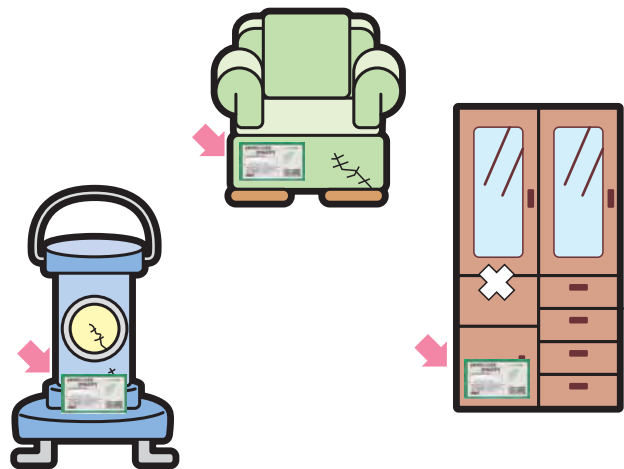
★収集日、粗大ごみを出す場所、受付番号、  
手数料及び納付の方法をご案内します



出し方

津島市粗大ごみ証紙（シール）を購入し、氏名又は受付番号を記入し、  
粗大ごみの目立つところに貼ってください。

証紙は、市内の主なスーパー、  
コンビニエンスストア、食料品店、  
たばこ販売店などで販売しています。



収集日の当日（午前8時30分まで）に指定した場所へ出してください。立会いは不要です。



- ・粗大ごみを出す場所は、ご自宅の玄関又は門先の道路に接する場所です。集合住宅や路地の奥の場合は、収集車の入れる所になります。
- ・石油ストーブや石油ファンヒーターは、灯油を完全に抜き、乾電池を外して出してください。