

施 設 等

## 津島市消防本部（署）の位置

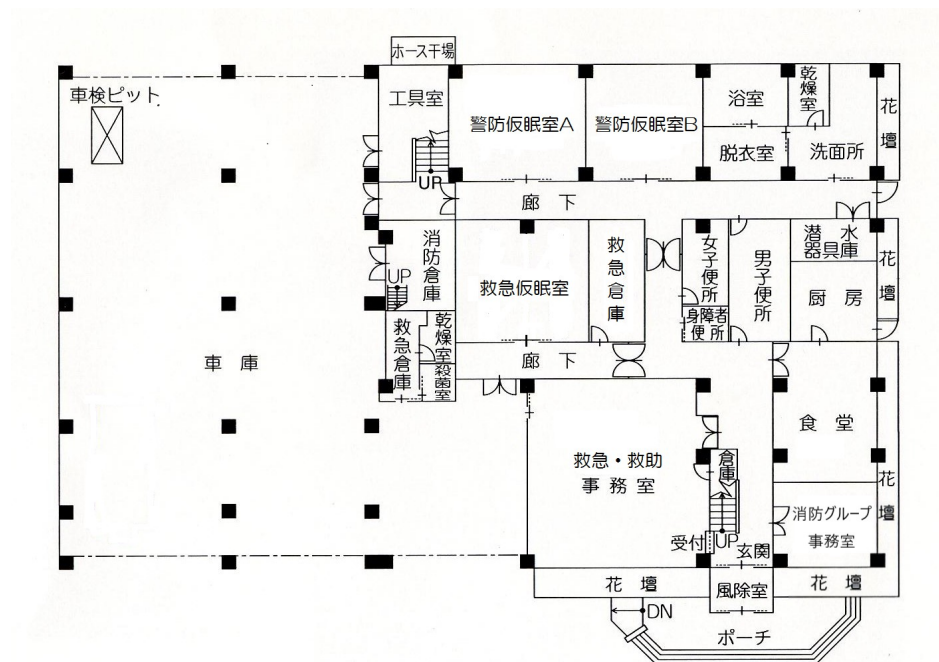
東 経 1 3 6 度 4 4 分 2 8 秒  
北 緯 3 5 度 1 0 分 2 8 秒  
位 置 津島市埋田町 2 丁目 7 0 番地の 1

## 消防庁舎概要

構 造 鉄筋コンクリート造一部 3 階建  
床 面 積 1 階 1,152.369m<sup>2</sup>、2 階 835.676m<sup>2</sup>、  
3 階 499.603m<sup>2</sup>、PH1 階 39.217m<sup>2</sup>、  
PH2 階 39.217m<sup>2</sup>、延床面積 2,566.08m<sup>2</sup>  
( 附属棟：車庫 117m<sup>2</sup>、油庫・倉庫 45.63m<sup>2</sup>、  
プロパン庫 11.24m<sup>2</sup>、自転車置場 25.49m<sup>2</sup>)  
竣 工 平成 6 年 1 2 月 (平成 5 年～平成 6 年増改築)  
敷地面積 3,998.65m<sup>2</sup> (庁舎西駐車場 939.49m<sup>2</sup>)  
耐震改修 平成 2 7 年 7 月～平成 2 8 年 3 月

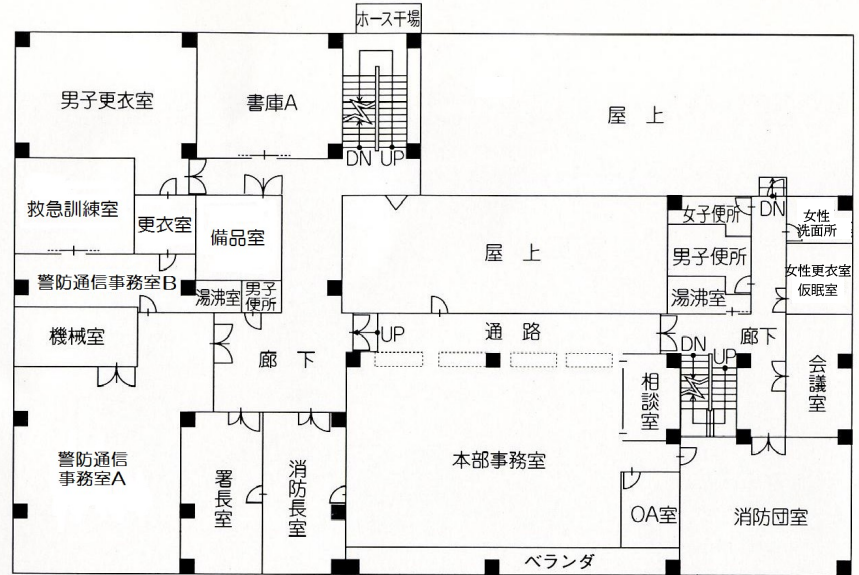
### 1 F

消防グループ事務室	24.700 m <sup>2</sup>
救急・救助事務室	97.600 m <sup>2</sup>
食堂	41.300 m <sup>2</sup>
厨房	18.000 m <sup>2</sup>
救急倉庫 (2)	27.900 m <sup>2</sup>
救急仮眠室	36.400 m <sup>2</sup>
警防仮眠室 A	36.500 m <sup>2</sup>
警防仮眠室 B	36.500 m <sup>2</sup>
洗面所	21.000 m <sup>2</sup>
脱衣室	12.500 m <sup>2</sup>
浴室	15.700 m <sup>2</sup>
乾燥室 (2)	12.700 m <sup>2</sup>
工具室	17.900 m <sup>2</sup>
殺菌室	4.000 m <sup>2</sup>
消防倉庫	52.000 m <sup>2</sup>
潜水器具庫	9.800 m <sup>2</sup>
男子便所	19.300 m <sup>2</sup>
女子便所	8.600 m <sup>2</sup>
身障者便所	5.000 m <sup>2</sup>
車庫	509.200 m <sup>2</sup>
廊下・その他	145.769 m <sup>2</sup>



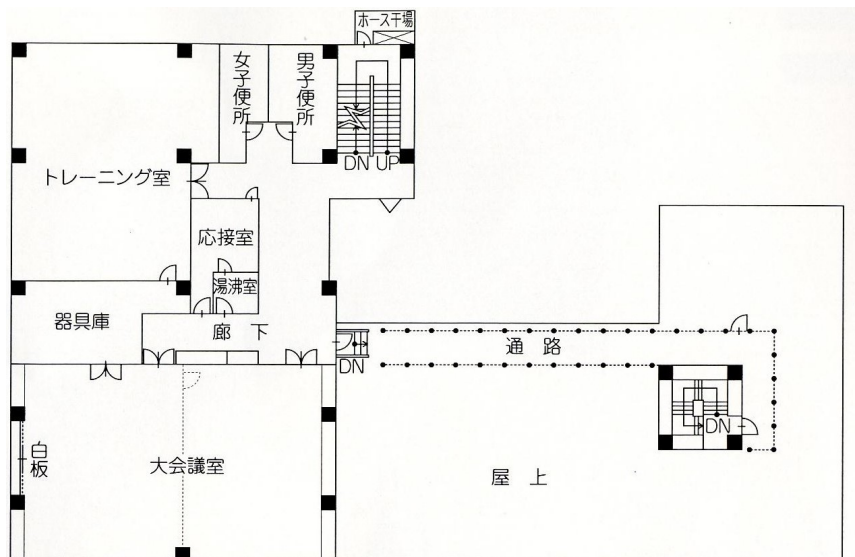
## 2 F

本部事務室	143.200 m <sup>2</sup>
相談室	11.500 m <sup>2</sup>
〇A室	8.400 m <sup>2</sup>
消防長室	31.800 m <sup>2</sup>
署長室	31.800 m <sup>2</sup>
消防団室	54.000 m <sup>2</sup>
警防通信事務室A	129.800 m <sup>2</sup>
警防通信事務室B	32.400 m <sup>2</sup>
機械室	18.800 m <sup>2</sup>
救急訓練室	28.200 m <sup>2</sup>
男子更衣室	63.400 m <sup>2</sup>
女子更衣室	9.100 m <sup>2</sup>
更衣室	6.900 m <sup>2</sup>
書庫A	43.300 m <sup>2</sup>
書庫B	12.500 m <sup>2</sup>
会議室	20.800 m <sup>2</sup>
備品室	16.600 m <sup>2</sup>
湯沸室(2)	10.800 m <sup>2</sup>
男子便所(2)	15.900 m <sup>2</sup>
女子便所	8.400 m <sup>2</sup>
廊下・その他	138.076 m <sup>2</sup>



## 3 F

大会議室	157.100 m <sup>2</sup>
トレーニング室	122.200 m <sup>2</sup>
応接室	13.600 m <sup>2</sup>
器具庫	31.900 m <sup>2</sup>
湯沸室	4.600 m <sup>2</sup>
男子便所	18.900 m <sup>2</sup>
女子便所	12.200 m <sup>2</sup>
廊下・その他	139.103 m <sup>2</sup>



# 消防車両等の保有状況表

令和7年4月1日現在

所属		区分		車名・型式	登録年月	経過年数	排気量	ポンプ社名 型式
		種別	車両番号					
消防本部	消防署	はしご付 消防自動車	名古屋835 ろ 119	日野 PK-FW2PTWA改	平成17年3月	20	10,520	
		救助工作車	名古屋830 ひ 46	日野 2KG-GX2ABA	令和5年3月	2	5,120	
		水槽付 消防ポンプ自動車	名古屋840 と 119	日野 SDG-GX7JGAA改	平成24年1月	13	6,400	モリタ ME-5
		水槽付 消防ポンプ自動車	名古屋840 て 119	日野 2KG-GX2ABA	令和7年3月	0	5,123	モリタ MZI
		消防ポンプ自動車	名古屋838 た 119	日野 BDG-XZU334M	平成19年12月	17	4,000	モリタ ME-5
		消防ポンプ自動車	名古屋840 て 119	日野 SKG-XZU640M	平成23年12月	13	4,000	モリタ ME-5
		高規格救急車	名古屋830 な 91	トヨタ 3BF-TRH226S	令和6年12月	0	2,400	
		高規格救急車	名古屋830 ね 92	トヨタ 3BF-TRH2265	令和4年12月	2	2,690	
		高規格救急車	名古屋830 つ 93	日産 CBF-CS8E26改	令和3年2月	4	2,480	
		広報車	名古屋838 る 119	三菱 CBA-V93W	平成21年2月	16	2,970	
		広報車	名古屋839 む 119	トヨタ DBA-ZGM10G	平成22年2月	15	1,790	
		広報車	名古屋880 あ 1830	ダイハツ EBD-S331V	平成25年12月	11	650	
		査察車	名古屋830 に 83	トヨタ 6AE-NHP160V	令和5年3月	2	1,490	
		指揮車	名古屋837 な 119	トヨタ CBF-TRH226K	平成18年11月	18	2,690	
		資機材搬送車 (クレーン付)	名古屋836 た 119	イスズ PA-NPR81R	平成17年8月	19	4,770	
		資機材搬送車	名古屋400 さ 6106	トヨタ GB-YY101	平成10年7月	26	1,990	
		資機材搬送車	名古屋800 ぬ 5345	日野 2RG-XZU712M	令和1年6月	5	4,000	
	消防団	東分団 消防ポンプ自動車	名古屋800 そ 1163	日野 PD-XZU304E	平成16年10月	20	4,000	モリタ ME-5
		西分団 消防ポンプ自動車	名古屋800 せ 3183	トヨタ 3BF-TRY230改	令和6年3月	1	1,990	モリタ MZI型A-2級
		南分団 消防ポンプ自動車	名古屋830 て 373	日野 PD-XZU304E	平成18年3月	19	4,000	モリタ ME-5
		北分団 消防ポンプ自動車	名古屋843 て 119	日野 2RG-XZU600E	令和1年12月	5	4,000	モリタ ME-700
		神守分団 消防ポンプ自動車	名古屋800 ね 2606	トヨタ 3BF-TRY230改	令和5年11月	1	1,990	モリタ MZI型A-2級
		蛭間分団 消防ポンプ自動車	名古屋841 の 119	日野 TKG-XZU640M	平成26年2月	11	4,000	ナガノ NF75
		高台寺分団 消防ポンプ自動車	名古屋839 ふ 119	日野 BDG-XZU303E	平成22年1月	15	4,000	モリタ MD260A
		神島田分団 消防ポンプ自動車	名古屋830 す 535	日野 TKG-XZU600E	平成27年2月	10	4,000	モリタ MD260A

# 通信指令施設一覧表

令和7年4月1日現在

種別	回線名	回線数	内 訳	
有線施設等	一般加入電話	6	一般加入電話 (INS)	4
			FAX	1
			テレホンサービス (INS)	1
	庁内専用電話	1	市役所回線	1
	携帯電話	5	救急車用	3
			災害用	1
			衛星携帯電話	1

種別	電波の型式・周波数	無線局種別		配置数	呼び出し名称	備 考
消防無線施設	デジタル 消防専用 無線電話 5K80G1D 264.38125MHz 264.53125MHz 264.75625MHz 264.98125MHz 265.13125MHz 265.45625MHz 265.23125MHz 265.53125MHz 265.90625MHz 5K80G1E 265.20625MHz	基地局 (20W)		1	つしましょうぼう	津島市消防本部
		可搬型移動局 (5W)		2	つしま200	指揮本部
					つしま201	警防通信室
		デジタル 移動局 (5W)	車載	16	きゅうきゅうつしま1	救急車1号
					きゅうきゅうつしま2	救急車2号
					きゅうきゅうつしま3	救急車3号
					つしま1	タンク車1号
					つしま2	ポンプ車1号
					つしま3	タンク車2号
					つしま4	ポンプ車2号
					つしま31	はしご車
					つしま46	救助工作車
					つしま51	指揮車
					つしま64	広報車1号
					つしま62	広報車2号
					つしま63	広報車3号
					つしま73	資搬車1号
					つしま74	資搬車2号
					つしま83	査察車
		デジタル 移動局 (2W)	携帯	10	つしま100～つしま109	
	8K50 F2D F3E 466.4750MHz 466.5375MHz F3E 466.7750MHz	アナログ 移動局 (1W)	携帯	34	つしま400～つしま407 つしま409～つしま434	
	8K50 F2D F3E 466.4750MHz 466.5375MHz 466.3500MHz 466.3625MHz 466.3750MHz 466.3875MHz 466.4000MHz 466.4125MHz 466.4250MHz 466.4375MHz 466.4500MHz 466.4625MHz 466.4875MHz 466.5000MHz 466.5125MHz 466.5250MHz 466.5500MHz F3E 466.7750MHz			5	つしま435～つしま439	

# 消 防 器 具 一 覧 表

令和7年4月1日現在

区分	品名	数量
消 防 関 係 機 器	ホースカー	4
	AB管鎗	12
	CAFS管鎗	2
	泡消火剤(6%)	0
	泡消火剤(3% 20リットル)	3
	泡消火剤(CAFS用)	11
	ホース(口径65mm)	128
	ホース(口径50mm)	130
	ホース(口径40mm)	28
	水幕ホース	5

救 急 関 係 機 器	除細動器	5
	自動式心肺蘇生装置	2
	輸液用資器材一式	6
	血中酸素飽和度測定器	10
	酸素吸入装置	6
	酸素ボンベ(2リットル)	21
	酸素ボンベ(10リットル)	21
	電動式吸引器	6
	ファーストエイドキット	6
	血圧計	10
	聴診器	16
	手動式人工蘇生器	23
	減圧式固定具	3

区分	品名	数量
救 助 関 係 機 器	かぎ付はしご	3
	三連はしご	5
	空気式救助マット	1
	マット型空気ジャッキ	1
	救命索発射銃	0
	可搬式ウィンチ	4
	マンホール救助器具	1
	発動発電機	9
	エアーソー	0
	エンジンカッター	3
	チェーンソー	1
	削岩機	1
	ハンマードリル	1
	溶断機	0
	万能斧	15
	空気呼吸器	29
	簡易呼吸器	0
	空気呼吸器ボンベ	80
	送排風機	1
機 器	複合型ガス検知器	3
	投光器	9
	化学防護服(陽圧)	0
	耐熱防護服	4
	耐電防護服	4
	耐電ズボン	4
	耐電長靴	4
	耐電手袋	4
	耐電クリッパー	9
	潜水器具一式	8
	救命ボート	3
	船外機	2
	救命胴衣	102
	水中投光器	11
	油圧式救助器具一式	0
	熱画像探査機	3
	車両移動器具	1
	送風機(PPV)	2

## 消 防 水 利 現 勢 表

令和7年4月1日現在

区 分 分団別	防火水槽	消火栓	プール	河 川	池
東 分 団	6	135	2		
西 分 団	10	156	3		2
南 分 団	9	113	1		
北 分 団	6	77	2		
神 守 分 団	26	135	1		
蛭 間 分 団	19	87	2		
高 台 寺 分 団	19	82	1		
神 島 田 分 団	21	80	2		
合 計	116	865	14	5	2

## 消 火 栓 口 径 別 表

令和7年4月1日現在

管口径 種 目	計	500mm	450mm	400mm	300mm	250mm	200mm	150mm	100mm	75mm
敷 設 数	865	2	3	2	11	11	118	144	293	281
比 率		0.23	0.35	0.23	1.27	1.27	13.64	16.65	33.87	32.49