

火災統計

火災発生原因及び損害額表

令和4年中

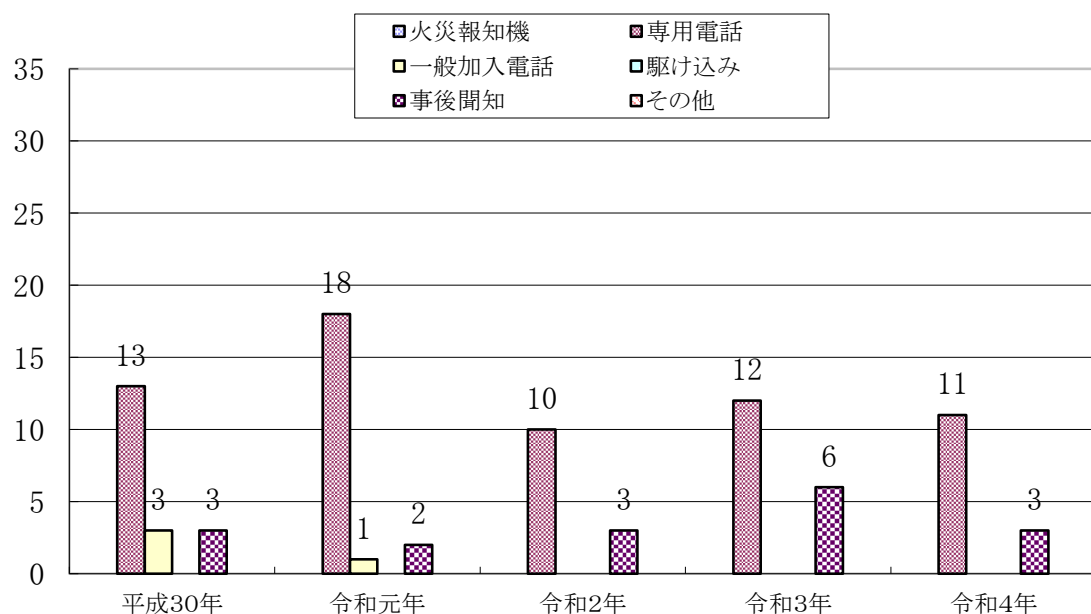
区分	単位	合計	出火原因												
			たばこ	こんろ	たき火	電気機器	電気装置	電灯・電話等の配線	マッチライター	溶接機切断機	灯火	火入れ	放火	放火の疑い	その他
火災件数	合計	14	4		1	2		1						2	4
	建物	8	3					1						1	3
	自動車	1													
	船舶														
	航空機														
	その他	5	1		1	1								1	1
	爆発														
焼損棟数	合計	15													6
	全焼	6													
	部分焼	6	3												3
	ぼや	3						1						1	1
建物焼損床面積	m ²	745													
建物焼損表面積		71													
死者	人	1													
負傷者															
爆発り災世帯数	死者														
	負傷者														
	合計	11													
	全損	5													
半損	1														
小損	5														
り災人員	人	25													
爆発り災世帯数	り災世帯数														
	り災人員														
損害額	合計	52,269													
	建築物	40,887	13,635					10						357	26,885
	収容物	9,641	952					10						61	8,618
	車両	250				250									
	船舶														
	その他	1,491				365									1,126
爆発															

過去5年間の火災状況表

区分		年別					合計	
		平成30年	令和元年	令和2年	令和3年	令和4年		
件数	建物	8	7	10	13	8	46	
	林野							
	車両	2	2	2	1	1	8	
	その他	9	12	1	4	5	31	
	計	19	21	13	18	14	85	
建物火災	焼損棟数	全焼	3		6	3	6	18
		半焼		3	0			3
		部分焼	5	5	7	5	6	28
		ぼや	4	2	5	12	3	26
		計	12	10	18	20	15	75
	焼損面積(㎡)	床面積	60	116	881	394	745	2,196
表面積		11	38	134	61	71	315	
死傷者	死者			1	2	1	4	
	負傷者	1	3	5	7		16	
損害額(千円)	建物	2,189	18,568	77,653	26,437	40,887	165,734	
	建物収容物	791	7,612	4,584	2,310	9,641	24,938	
	林野							
	車両	3,311		450		250	4,011	
	その他		17	179	1,332	1,491	3,019	
爆発								
計		6,291	26,197	82,866	30,079	52,269	197,702	

過去5年間の覚知別火災件数表

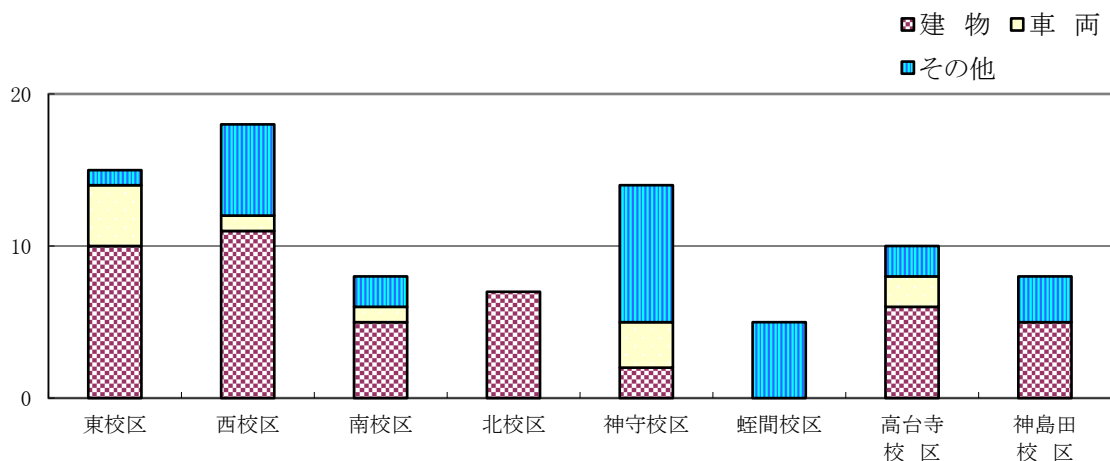
区分		年別					合計
		平成30年	令和元年	令和2年	令和3年	令和4年	
火災報知機							
専用電話		13	18	10	12	11	64
一般加入電話		3	1				4
駆け込み							0
事後聞知		3	2	3	6	3	17
その他							0
計		19	21	13	18	14	85



過去5年間の校区別火災状況表

分団別		年 別					合 計
		平成30年	令和元年	令和2年	令和3年	令和4年	
東校区	建 物		2	5	2	1	10
	車 両		3		1		4
	その他					1	1
	計		5	5	3	2	15
西校区	建 物	1	2	2	3	3	11
	車 両			1			1
	その他	3	1		2		6
	計	4	3	3	5	3	18
南校区	建 物	1	1		2	1	5
	車 両		1				1
	その他	1				1	2
	計	2	2		2	2	8
北校区	建 物	1			3	3	7
	車 両						
	その他						
	計	1			3	3	7
神守校区	建 物	1	1				2
	車 両	1	1	1			3
	その他	2	3	1	1	2	9
	計	4	5	2	1	2	14
蛭間校区	建 物						
	車 両						
	その他	2	3				5
	計	2	3				5
高台寺校区	建 物	2	1	1	2		6
	車 両	1				1	2
	その他	1	1				2
	計	4	2	1	2	1	10
神島田校区	建 物	2		2	1		5
	車 両						
	その他		1		1	1	3
	計	2	1	2	2	1	8
合 計		19	21	13	18	14	85

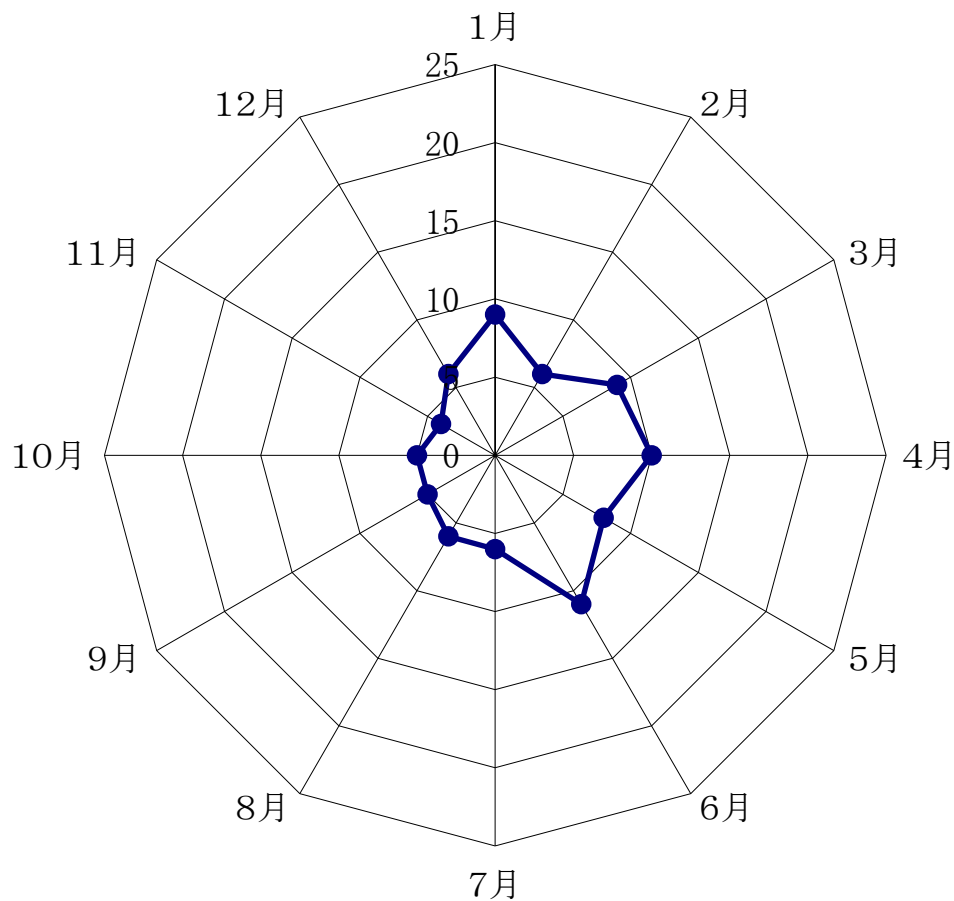
過去5年間の校区別火災状況



過去5年間の月別火災発生状況表

年 月別	平成30年	令和元年	令和2年	令和3年	令和4年	合 計
1月	2	3	2	2	0	9
2月	1	1	1	1	2	6
3月	0	2	4	2	1	9
4月	5	2	1	2	0	10
5月	3	3	0	2	0	8
6月	2	3	1	1	4	11
7月	1	1	1	1	2	6
8月	2	2	1	0	1	6
9月	0	2	2	0	1	5
10月	1	2	0	1	1	5
11月	2	0	0	1	1	4
12月	0	0	0	5	1	6
合 計	19	21	13	18	14	85

● 過去5年間の月別火災発生状況



過去5年間の時間別火災発生状況表

時間帯	平成30年	令和元年	令和2年	令和3年	令和4年	合計
0時	1	1	1		1	4
1時	1	2	1			4
2時						0
3時						0
4時			1			1
5時					1	1
6時		1	2		2	5
7時					1	1
8時	1		1			2
9時	1	3	1	1		6
10時	1	1		1		3
11時		6	1	1	1	9
12時	2	2		1		5
13時	2	2		2	2	8
14時			1	3	1	5
15時	4	1	1	1	1	8
16時	2	1		2		5
17時	1	1	2	1	2	7
18時	1		1	1		3
19時	1			1	2	4
20時	1					1
21時						0
22時				3		3
23時						0
不明						0
合計	19	21	13	18	14	85

過去5年間の時間別火災発生状況

