

市政のひろば 主な内容

神野大地の 神のランニングクリニック	2
デジタル社会のパスポート『マイナンバーカード』	3
所得税や市・県民税の申告は自分で作成し、 早めの提出をしましょう!	6~9

消防功労者表彰	19
みんなで防ごう高齢者虐待	22,23
院長コラム	24
子どもの目	26
フレイル予防 元気な体づくりをお手伝いします	28

行政 & 暮らしの情報



市外局番は(0567)です



お知らせ

国民健康保険一部負担金の 免除・減額・支払猶予

失業等により収入が著しく減少し、一時的に医療機関などへの一部負担金(医療費)の支払いが困難な方は、下記へご相談ください。

申請には、収入に関する証明書や申告書類等のほか、受診する医療機関の証明が必要です。

申請期限 減免理由が発生した日から6カ月以内

適用期間

免除・減額…申請月を含めて3カ月以内(再申請により更に3カ月以内を限度に延長可能)

支払猶予…6カ月以内

問合せ 保険年金課国民健康保険G
☎24-1113

高額医療・高額介護合算制度

同じ医療保険の世帯内で医療と介護の両方を合わせた年間の自己負担が限度額を超えた場合、申請によりその超えた分が払い戻されます。
※払い戻し金額が500円以下の場合には該当しません。また、同じ世帯でも、異なる医療保険に加入している家族の場合は合算できません。



申請手続

1.国民健康保険・後期高齢者医療保険に加入している方

該当者には、2月以降に通知文またははがきを送付しますので、届きましたら保険年金課(市役所1階)で申請してください。

ただし、令和3年8月1日~令和4年7月31日の期間中、次に該当する方は、通知文またははがきが届かないことがありますので、現在加入している医療保険者に確認してください。

- ①市区町村を越えて転居をした方
- ②他の医療保険から国民健康保険または後期高齢者医療保険に移った方

2.被用者保険(全国健康保険協会・共済組合など)に加入している方

手続き方法、支給時期などは各保険者によって異なりますので、加入し

ている医療保険者(事業所など)にお問い合わせください。

問合せ 保険年金課国民健康保険G
☎24-1113
保険年金課医療・年金G
☎24-1114
高齢介護課介護保険G
☎24-1117
高齢介護課地域包括ケアG
☎55-9471

国民年金保険料の前納

国民年金保険料はまとめて前払い(前納)すると保険料が割引されます。

※前納期間と支払方法により割引率が異なります。

前納期間 半年・1年・2年

支払方法 口座振替・クレジットカード・納付書

申込期限 2月28日(火)年金機構必着(口座振替・クレジットカードの場合)

問合せ

保険年金課医療・年金G ☎24-1114
中村年金事務所 ☎052-453-7200

道路占用料および公共物 占用料の改定のお知らせ

市では、愛知県の道路占用料が令和4年4月1日に改定されたことに伴い、令和5年4月1日から道路占用料および公共物占用料を改定します。
※詳細は、市ホームページに掲載しています。

問合せ 都市整備課管理・土地改良G
☎55-9687

津島農業振興地域整備計画

市では、農業振興地域の整備に関する法律に基づき、今後の農業振興のための施策を定める「津島農業振興地域整備計画」を策定しています。

2月中旬に公表する予定です。

閲覧方法 産業振興課窓口、市ホームページで閲覧できます。

問合 産業振興課農政観光G
☎55-9653

微小粒子状物質(PM2.5)に注意しましょう

冬季から春季にかけては、大気中のPM2.5の濃度が高まる可能性があります。愛知県が尾張地域に発令する注意喚起の情報にご注意ください。

注意喚起が発令された場合

- ・不要不急の外出を控えましょう
- ・野外での激しい運動をできるだけ減らしましょう
- ・窓の開閉を減らしましょう
- ・外出するときはマスクを着用しましょう

※呼吸器系や循環器系に疾患のある方、小さな子どもや高齢者は、体調に応じて、より慎重に行動するよう心がけてください。

測定データがチェックできます

愛知大気環境情報▶



問合 生活環境課環境保全G
☎55-9368

相続・遺言に関する面接相談会

日時 2月4日(土)
午前10時～午後3時

場所 文化会館2階和室・視聴覚室

相談内容 土地や建物の相続、遺言等に関する面接相談(相続税に関する相談はお受けできません)

相談時間 30分(相談は予約優先)

予約申込 平日午前10時～午後4時に電話で下記へ。

主催 愛知県司法書士会熱田・海部支部

問合 愛知県司法書士会
☎052-683-6686



2月は「家庭の日」県民運動 強調月間

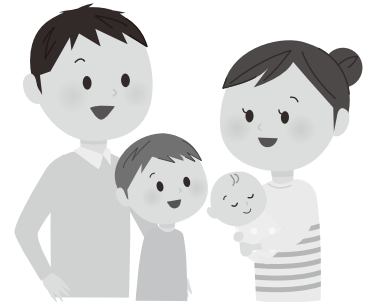
親と子の 対話がつくる よい家庭

愛知県では、親と子が対話する機会をつくろうという趣旨で、毎月第3日曜を「家庭の日」としています。

家庭での会話を増やし、明るく楽しい家庭づくりに取り組みましょう。

主催 県、県青少年育成県民会議

問合 市青少年問題協議会(社会教育課生涯学習・文化振興G内)
☎55-9421



2月7日は北方領土の日

北方領土とは、はぼまい歯舞群島、しこたん色丹島、くなしり国後島、えとろふ択捉島の4島のことで、北海道の東北洋上に連なる島々です。

津島市ではこの北方領土が返還されることを願い、昭和55年12月22日「北方領土返還運動都市宣言」をし、返還を呼びかけています。

問合 総務デジタル課庶務G
☎55-9606



問合 人権推進課人権同和・男女参画G ☎55-9364

高齢者の人権

令和3年9月15日現在、65歳以上の高齢者人口が総人口に占める割合、いわゆる高齢化率は約29%(総務省統計局人口推計)で、おおむね4人に1人が高齢者という、超高齢社会となっています。

こうした状況の中、高齢者の人権問題はどのようなものがあるでしょうか。津島市人権・男女共同参画に関

する市民意識調査報告書(令和2年2月)から、「収入が少なく、経済的に自立できないこと」「病院や福祉施設で不当な扱いや身体的、心理的などの虐待があること」が特に問題であると考えられます。

このような問題を解決するためには、人は誰もが年齢を重ねると肉体的にも精神的にも、若い時と同じように活動することが難しくなることを認識し、自らの問題として捉えることが重要です。

日本の高齢化率は、今後も確実に上昇していくといわれています。高齢者が、それぞれの個性や能力と豊かな経験を生かし、生きがいを持って暮らしていくことのできる社会にしていけることが、求められています。

シートベルト着用徹底強化旬間

2月11日(土・祝)～20日(月)

ベルトした?

うしろの席も もうしたよ

後部座席にもシートベルト着用が義務化されています。後部座席の方もシートベルトを着用すれば、交通事故の被害を軽減することができます。

車に乗る時は、近距離・長距離を問わず、必ず全員がシートベルトを着用する習慣を身につけましょう。



チャイルドシート

ちいさなVIPの 指定席

子どもの体格に合い、座席に確実に固定できるチャイルドシートを選びましょう。

チャイルドシートは後部座席へ取り付けるのがおすすめです。助手席のエアバッグは、運転席のものより大きく、膨らむ力も強力であり、重大な

傷害につながる危険があります。やむを得ず助手席に取り付ける場合は、座席を最も後方に下げましょう。

チャイルドシートの正しい取り付けが、子どもの命を守ります。

問合 市民協働課市民協働G

☎55-9298



募集

食品ロス削減マッチングサービス
「もったいない津島」登録事業者

市内の食料品販売店や飲食店などから発生する食品ロス削減のため、3月1日(水)から食品ロス削減マッチングサービスの運用を開始します。

事前の事業者登録により、専用WEBサイト上で消費(賞味)期限間近の食品、規格外の食品などを安価で販売する情報を消費者へ発信できます。また、食品ロス問題に取り組んでいることへのPRになります。

詳しくは市ホームページをご覧ください。

問合 清掃事務所 ☎26-4228



県立津島高等学校(定時制課程)
令和5年度入学者

募集課程 夜間定時制課程普通科
応募資格

- ・中学校または中等教育学校の前期課程を卒業・修了した方(3月卒業・修了見込の方を含む)
- ・中学校卒業と同等以上の学力があると認められる方で、愛知県内に在住・在勤の方

募集人員 40人

入学検査日

前期選抜 2月9日(木)

後期選抜 3月15日(水)

願書受付期間

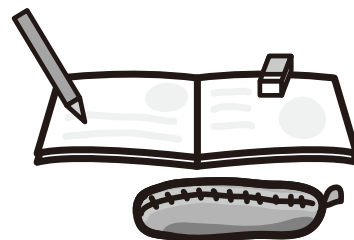
前期選抜 2月3日(金)・6日(月)

後期選抜 3月10日(金)・13日(月)

午前9時～午後4時(ただし、2月6日(月)、3月13日(月)は午前10時～午後3時)

問合 愛知県立津島高等学校

☎28-4158



自転車用ヘルメット購入費補助

問合 市民協働課市民協働G ☎55-9298

自転車用ヘルメットの着用促進と交通事故による被害軽減を図るため、購入費用の一部を補助します。

受付期限 3月1日(水)まで
(予算がなくなり次第、終了)

※購入から3カ月以内に申請

対象 7～18歳の方と65歳以上の方(1人1回まで)

補助金額 購入金額の2分の1(上限2,000円)

補助対象のヘルメット

新品のヘルメットで安全認証があるもの(SG、JCF、CE、GS、CPSC)

提出書類

- ・補助金交付申請書兼実績報告書兼請求書
- ・領収書の写し

- ・通帳の写し
- ・ヘルメットの安全認証を確認できる書類などの写し(現物提示可)

購入時の注意事項

領収書には、購入者の氏名、領収日、領収金額、購入先名、購入品名(ヘルメット代等)の記載が必要です。

※申請書は市ホームページからもダウンロードできます。



津島市シルバー人材センター会員

高齢者のライフスタイルに合わせた、軽易な就業等を提供しています。「生涯現役」を目指し、元気な会員を募集しています。

当直業務、清掃作業、除草作業(主に春～年末)に興味がある方を特に募集しています。

対象 市内在住60歳以上の健康で、働く意欲があり、家族の同意がある方

※月に1回、入会説明会を開催しています。

問合せ 公益社団法人津島市シルバー人材センター(総合保健福祉センター内) ☎26-8448

放送大学4月入学生

10代から90代の幅広い世代、約9万人以上の学生が、様々な目的で学んでいます。

心理学・福祉・経済・歴史・文学・情報・自然科学など、約300の幅広い授業科目があり、1科目から学ぶことができます。

資料を無料で差し上げています。お気軽に下記へご請求ください。

出願期間 第1回…2月28日(火)まで
第2回…3月14日(火)まで

問合せ 放送大学愛知学習センター
☎052-589-8333



催し

ひなまつり展

地域に残る御殿飾り雛をはじめとする雛人形を展示します。

古布を使ったかわいい「ちりめん細工」もひなまつりを彩ります。

展示期間 2月4日～3月5日の土・日・曜日、祝日

午前10時～午後3時

※展示期間中の平日(月曜日は休館)についても、3日前までに5人以上でご予約いただければ観覧可能です。

場所 堀田家住宅

観覧料 無料(別途、堀田家住宅観覧料として一般300円、小中学生100円)

その他 「愛知県内の博物館・資料館をめぐる ひなまつりスタンプラリー」を開催中です。堀田家住宅のほかにも該当館をめぐりスタンプを集めると記念品が受け取れます。

問合せ 社会教育課生涯学習・文化振興 ☎55-9421

南文化センター
「なんぶんふれあい展」

書道、水墨画、花道教室受講者等の作品を展示します。

日時 3月4日(土)・5日(日)
午前10時～午後5時
3月6日(月)
午前10時～正午

場所 南文化センター3階大会議室

問合せ 南文化センター ☎24-6161



教室・講座

普通救命講習I

日時 3月12日(日)
午前9時～正午

場所 消防本部3階大会議室

内容 心肺蘇生法、止血法、AEDの使用法

対象 市内在住、在勤、在学(中学生以上)の方

定員 15人(先着)

申込 2月8日(水)～21日(火)に申請用紙に記入し下記へ。FAX、市ホームページからも申請できます。

問合せ 消防本部救急G
☎23-0119 内線110
FAX 28-3341

中高年スマホ&パソコン講座

ボランティア講師がマンツーマンで指導し、親切・丁寧にゆっくりしたペースで受講できます。

日時(全8回)
火・木コース 3月2日～30日
水・金コース 3月1日～24日
いずれも午前9時30分～11時45分

場所 老人福祉センター

内容 スマホ・パソコンの基本操作、アプリの使い方やインストール方法

対象 市内在住・在勤の方

定員 各コース6人

受講料 1,000円(教材費含む)
※講座の初日に徴収します。

申込 2月6日(月)～10日(金)午前9時～正午に電話または直接下記へ。

問合せ 津島市老人クラブ連合会
☎28-5311

文化会館
催しガイド

(1月1日現在)
※掲載している催し物の名称などは予定です。

名称	日時	ホール	料金	問合せ
この道 ひと筋	2月19日(日) 午前9時40分	大	無料	小柳 ☎0567-26-6057
DRAGON GATE プロレス 津島大会	2月25日(土) 午後6時	大	有料	DRAGON GATE(株) ticket-info@dg-pro.jp