

# 津島市長選挙

問合 市選挙管理委員会(総務課庶務G内) ☎55-9606

## 投票できる方

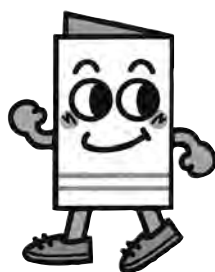
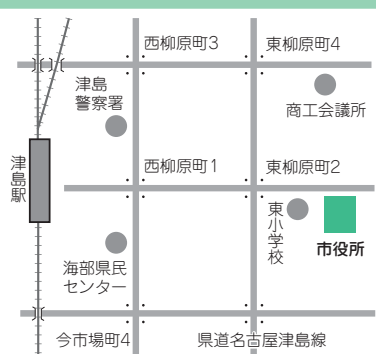
平成30年4月7日現在の津島市選挙人名簿に登録されている方

**年齢** 満18歳以上の方(平成12年4月16日以前の出生の方)

**住所** 平成30年1月7日までに転入の届出をされ、引き続き市内に在住し、住民基本台帳に登録されている方

### 投票所

**柳原** [市役所]  
津島市立込町2丁目21番地



イッピョウくん

## 期日前投票

仕事や旅行、学業などの理由で投票日に投票できない方は、次の期間に投票することができます。

**期間** 4月9日(月)~14日(土)

**時間** 午前8時30分~午後8時

**場所** 市役所1階ロビー

## 開票

**日時** 4月15日(日) 午後9時(予定)

**場所** 文化会館大ホール

## 投開票速報

市ホームページで、投開票速報をご覧くださいいただけます。

また、次の電話番号で開票速報を聞くことができます。

☎23-1547 ☎23-1548

**暁** [暁中学校]

津島市唐臼町圏外1番地



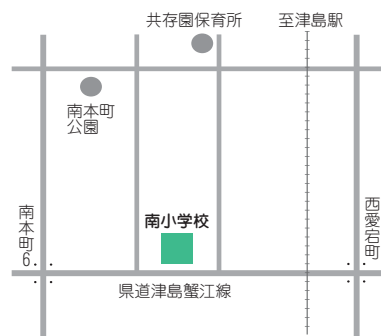
**西**

[総合保健福祉センター]  
津島市上之町1丁目60番地



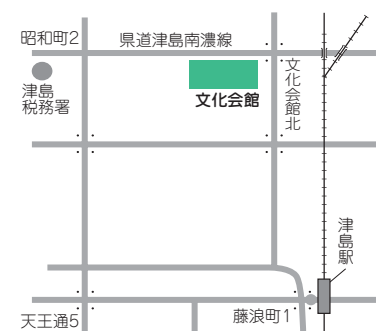
**常盤**

[南小学校]  
津島市常盤町4丁目20番地



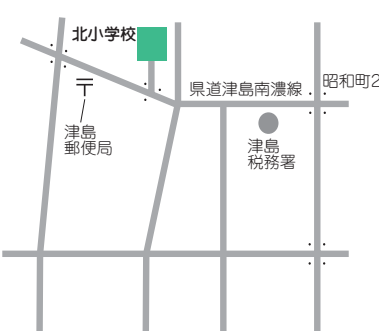
**藤浪**

[文化会館]  
津島市藤浪町3丁目89番地10



**松原**

[北小学校]  
津島市松原町37番地



**宮川**

[天王中学校]  
津島市宮川町2丁目45番地



- ・ 告示日 4月8日(日)
- ・ 投票日 4月15日(日)
- ・ 投票時間 午前7時～午後8時

### 不在者投票

次に掲げる方は、不在者投票により投票することができます。



| 対象者                                | 場所                           |
|------------------------------------|------------------------------|
| 不在者投票施設の指定を受けた病院・老人ホーム等に入院・入所している方 | 入院・入所している不在者投票施設             |
| 投票日に市外に滞在している方                     | 滞在先の市区町村選挙管理委員会              |
| 期日前投票の期間に18歳に達しない方                 | 市役所1階ロビーもしくは、滞在先の市区町村選挙管理委員会 |
| 身体に一定の障がいがあり、郵便等投票証明書を取得された方       | 自宅等                          |

※不在者投票の詳細については、市ホームページをご覧ください。

**東愛宕** [東愛宕保育園]  
津島市東愛宕町2丁目83番地

**神守小** [神守小学校]  
津島市神守町字中町13番地

**神守中** [神守中学校]  
津島市百島町字観音坊32番地1

**蛭間** [蛭間地区コミュニティセンター]  
津島市蛭間町字西屋敷1169番地

**高台寺** [高台寺小学校]  
津島市神尾町字江西61番地

**神島田** [神島田小学校]  
津島市中一色町東郷80番地