



## 子育て・健康

県立津島高等学校(定時制課程)  
令和6年度入学者

募集課程 夜間定時制課程普通科

## 応募資格

- ・中学校または中等教育学校の前期課程を卒業・修了した方(3月卒業・修了見込の方を含む)
- ・中学校卒業と同等以上の学力があると認められる方で、愛知県内に在住在勤の方

募集人員 40人

## 入学検査日

前期選抜 2月9日(金)

後期選抜 3月14日(木)

## 願書受付期間

前期選抜 1月29日(月)～2月5日(月)

後期選抜 3月5日(火)～12日(火)

午前9時～午後3時(ネット出願)

## 合格者説明会 3月26日(火) 午後

合格者本人と保護者の2人で出席が必要です。

問合 愛知県立津島高等学校

☎28-4158

## 放課後児童クラブ入所のご案内

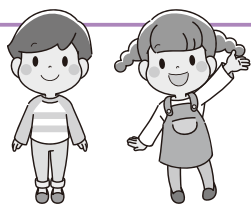
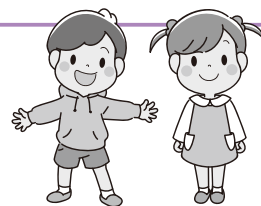
ID 332035864

保護者が労働等により昼間家庭にいない児童を対象に、授業の終了後等に遊びや生活の場を与えて、その健全な育成を図ることを目的として、放課後児童クラブを各小学校区に設置しています。

令和6年度の入所を希望する方は、市ホームページをご確認いただくか、下記までお問合せください。

問合 子育て支援課子育て支援G

☎24-1121

春休みに子どもの居場所を  
提供します

保護者が仕事等で家庭におらず、学童保育も利用していない小学生に安心・安全な居場所を提供します。また、指導員(大学生も可)を募集しています。子どもの面倒をみるのが好きで、指導員に興味がある方は下記へ。

実施日 3月25日(月)～4月4日(木)(土・日曜日は除く)

場所・定員・開所時間・利用料金 表のとおり

対象 食事、身の回りのことが自分でできる小学生(新1年生・現6年生は除く)

持ち物 お弁当、水筒、上履き等

その他 お子さんが危険な行為を繰り返すなど、指導員の安全確保の指示に従わない場合は、ご利用をお断りする場合があります。

申込 1月5日(金)～22日(月)に子育て支援課にある利用申請書・就労証明書を記入し、提出してください。

郵送申込の場合は1月22日(月)の消印まで受付。

利用申請書等は市ホームページからもダウンロードできます。

※詳細は、市ホームページまたは直接下記へ。

問合 子育て支援課子育て支援G

☎24-1121

場所	定員	開所時間	利用料金
中央児童館	60人	午前8時～ 午後4時30分	1,000円
東小学校	62人	午前8時30分～ 午後4時30分	
西小学校	35人		
神守小学校	40人		
蛭間小学校	40人		

※定員を超えた場合、低学年優先の選考となり第2希望以降の利用場所または利用できない場合があります(兄弟揃っての利用ができない場合があります)。

「しまっち」が  
新しくなりました!

アプリをご利用になる方

下記二次元コードからダウンロードしてください



iOS端末用



Android 端末用

ウェブサイトからご覧になる方



問合 西地区子育て支援センター ☎24-0005

## 第5回親子あそび講座

**日時** 1月30日(火)

Aグループ…午前10時～11時

Bグループ…午前11時～正午

**場所** 生涯学習センター

**内容** 親子英語

**対象** Aグループ…1歳以上2歳未満の未就園児とその保護者13組  
Bグループ…2歳以上の未就園児とその保護者13組

**申込** 1月16日(火)の午前9時以降に電話または直接下記へ。

**問合せ** 東地区子育て支援センター  
☎24-1201

## 第6回親子交流教室

集団遊び、スタッフと一緒に遊びます。その中でお子さんに合った育児方法や接し方をアドバイスします。

**日時** 2月1日～3月21日

(毎週木曜日・全8回)

午前10時～11時15分

**場所** 東地区子育て支援センター  
(生涯学習センター内)

**講師** 臨床心理士、作業療法士、保健師、保育士

**対象** 市内在住のお子さん(1歳6カ月から就園前まで)と保護者

**定員** 5組(先着)

**申込** 1月18日(木)の午前9時以降に電話で下記へ。

**問合せ** 東地区子育て支援センター  
☎24-1201



## 個別相談

子育てやお子さんの発達で心配なこと、困っている事はありませんか。専門職が子育てや発達、ことばに関する相談を受け、アドバイスや必要に応じた支援を無料で行います。

子育てや発達全般に関する相談	
1月	4日(木)、24日(水)
2月	21日(水)、28日(水)
3月	21日(木)、27日(水)
(水)	午前9時30分～11時30分
(木)	午後2時～4時

ことばの相談	
1月	9日、16日、23日
2月	6日、13日、20日、27日
3月	5日、12日、19日、26日
すべて火曜日	午後2時～3時
○印	午後4時～5時

**相談員** 臨床心理士・言語聴覚士

**対象** 市内在住、0～18歳のお子さんの保護者

**定員** 子育てや発達全般に関する相談  
1日2人、言葉の相談1日1人(1人約1時間予約制)

**申込** 電話または直接下記へ。

**問合せ** 東地区子育て支援センター  
☎24-1201

## 中央児童館で遊ぼう!

中央児童館 ☎26-3540

イベント	日付	時間	対象	受付期間	定員	内容	参加費	持ち物
スポーツ遊び	1月7日(日)	午後2時～3時	中学生・高校生	当日受付	なし	卓球を楽しみましょう	無料	タオル・水筒・上靴
ハイハイ広場	1月10日(水)	午前10時30分～11時15分	0歳児とその保護者※1	当日受付	なし	お母さんとのふれあい遊び	無料	タオル・水筒・上靴
なかよし広場	1月16日(火)	午前10時30分～11時15分	満1歳ごろから未就学児とその保護者	当日受付	なし	正月遊びをしましょう	無料	タオル・水筒・上靴
ベビーマッサージ	1月22日(月)	午前10時30分～11時30分	0歳児とその保護者※2	1月9日(火)～	5組	お母さんのリラックス法とふれあい遊び	オイル代・資料代500円	バスタオル・水分補給できるもの
ドローン体験会	1月28日(日)	午前10時30分～11時30分	小・中学生・高校生	1月14日(日)～	4人	ドローンで遊んでみよう	無料	タオル・水筒・上靴
そだねえ会	1月28日(日)	午後1時～3時	中学生・高校生	当日受付	なし	ボードゲームを楽しみましょう	無料	タオル・水筒・上靴
節分会	2月4日(日)	午後1時～3時	乳幼児親子と小・中学生・高校生	当日受付 午後1時30分まで	なし	豆まきを楽しもう	無料	タオル・水筒・上靴

○開館時間:午前9時30分～午後5時(水曜日午後・木曜日・祝日の休館日を除く) 児童館に貴重品は持ってこないようにしましょう。携帯電話のご利用はお控えください。

○初回に来館の際に登録書の記載をお願いします。登録書に記載のある方は、電話での受付が可能です。

○定員のあるイベントの受付は、電話または直接児童館まで(定員になり次第受付終了)

※1 生後4カ月ごろ～満1歳ごろ ※2 生後1カ月健診後～満1歳ごろ

## 2月の母子健康診査、教室のお知らせ

会場・予約先・問い合わせは保健センター

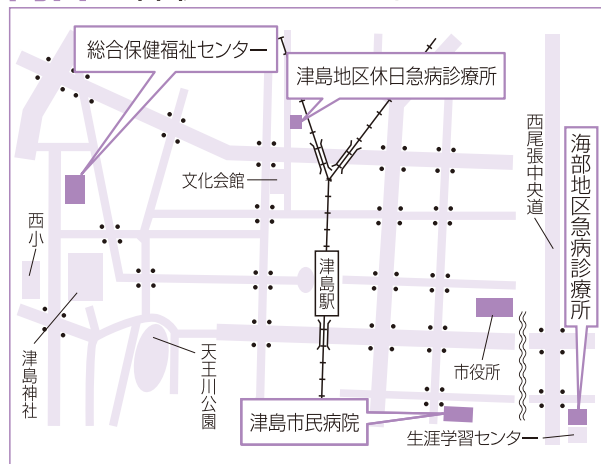
種別	日	受付時間(開催時間)	対象	定員	持ち物
離乳食教室	21(水)	午前9時45分～10時 (午前10時～11時30分)	1歳未満のお子さんをもつ保護者	25人 予約制	母子健康手帳
4カ月児健康診査	14(水)	午後1時～2時 ※指定された時間	生後4カ月を過ぎたお子さん ※対象者に個別通知をします (1歳未満まで受診可)		母子健康手帳 問診票 バスタオル
1歳6カ月児健康診査	1(木) 15(木)	午後1時～2時 ※指定された時間	※対象者に個別通知をします (2歳未満まで受診可)		母子健康手帳 問診票 バスタオル
2歳児歯科健康診査	8(木)	午後1時～2時 ※指定された時間	2歳以上3歳未満のお子さん ※対象者に個別通知をします		母子健康手帳 問診票 タオル
3歳児健康診査	2(金) 16(金)	午後1時～2時10分 ※指定された時間	※対象者に個別通知をします (4歳未満まで受診可)		母子健康手帳 問診票 視力・聴力アンケート

- ☆乳幼児健康診査はすべて1～2時間程度かかります。乳幼児健康診査を受けていない方は、保健センターの保健師がご家庭を訪問します。  
 ☆麻しん(はしか)、風しん(三日ばしか)、水痘(水ぼうそう)、流行性耳下腺炎(おたふくかぜ)、インフルエンザ、とびひ等にかかっている方は、医師の許可が出てからお越しください。  
 ☆予約制の場合は、定員になり次第締め切らせていただきます。  
 ☆暴風警報等が、愛知県西部地方に発令された場合は実施できないことがありますので、保健センターにお問い合わせください。

## ★あなたの健康づくりを応援します 保健師・管理栄養士・歯科衛生士が担当します。

事業名	内容	開催日時・場所
健康ホットライン ☎27-1021(相談専用)	ご自身や家族の健康について、また、育児に関することを専用電話で保健師が相談をお受けします。	月～金曜日(祝日を除く) 午前9時30分～11時
健康相談	生活習慣病など健康に関すること。 血圧・体脂肪・喫煙度・HbA1c簡易測定もできます。	月～金曜日(祝日を除く) 午前9時～午後4時 ※要予約 ※電話相談可
こころの健康相談	こころの不調への早期対応、予防に関すること、ひきこもりに関すること。	
お口の健康相談	歯みがきの方法等、歯科に関すること。	
家庭訪問	ご家庭に訪問して相談をお受けします。	
栄養相談	食生活に関する相談を管理栄養士がお受けします。	1月19日(金)、2月16日(金)※要予約 ※上記以外の日程でも相談可能

## 問合 保健センター(総合保健福祉センター内) 所在地 上之町1-60 ☎23-1551



<b>津島地区休日急病診療所</b> 内科・小児科 日曜日・祝日 午前8時30分～11時30分 午後1時～4時30分 所在地 藤浪町4-14 ☎24-3611	<b>海部地区急病診療所</b> 内科・小児科 平日 当面の間、休診 土曜日 当面の間、休診 日・祝日 午前9時～11時30分 午後1時～4時30分 歯科 日・祝日 午前9時～11時30分 午後2時～4時30分 所在地 荻原町字郷西37 ☎25-5210
<b>津島市民病院</b> 所在地 橘町3-73 http://www.tsushimacity-hp.jp/ ☎28-5151	診療可能な病院を案内します 消防本部 ☎23-0119 救急医療情報センター ☎26-1133

上記医療機関を受診される場合は、それぞれの時間外窓口事前に電話確認のうえ受診してください。

## くすり安心電話

津島海部薬剤師会会員が、緊急時の薬の相談に電話で応じておりますが、令和5年12月末で終了とさせていただきます。今後はかかりつけの薬局・薬剤師にお気軽にご相談ください。地域医療を支える活動は今まで通り続けていきますので、よろしくお願いいたします。

問合せ 津島海部薬剤師会  
☎25-5897

## 第16回地域医療と健康生活を守るためのシンポジウム

医師の働き方改革と上手な医療のかかり方

医師の働き方改革とは?患者への影響は?医師の働き方改革をわかり

やすく説明したうえで、患者としての心構えや上手な医療のかかり方をお話します。

日時 2月4日(日)  
午後1時30分～3時30分  
場所 愛西市文化会館ホール  
(愛西市稲葉町米野303番地)  
講師 山口育子氏(認定NPO法人  
やさえあい医療人権センター  
COML理事長)  
対象 どなたでも(当院に通院していない方も参加可能)  
参加費・申込 不要  
主催 海部地域の医療と健康を推進する協議会  
問合せ 市民病院地域医療センター  
☎28-5151 内線3410

## 市民病院公開講座

アドバンス・ケア・プランニング(ACP)

ご自分の将来で、どのような最期を迎えたいか、考えたことがありますか?

「人生会議」や「終活」という言葉を聞きますが、実際はどのように行えばいいのでしょうか。「もしも」の時に備え、ゲームを通して自分らしい「終活」を考えてみませんか。

日時 1月26日(金) 午後2時～3時  
場所 市民病院2階講義室  
講師 医療ソーシャルワーカー(MSW)  
対象 どなたでも(当院に通院していない方も参加可能)  
参加費・申込 不要  
問合せ 市民病院地域医療センター  
☎28-5151 内線3410

## 糖尿病教室 糖尿病の病態・合併症治療

問合せ 市民病院地域医療センター ☎28-5151 内線3410

日時・テーマ 表のとおり

場所 市民病院2階講義室(1月のみ2階会議室)

※車でお越しの場合は駐車券を会場までお持ちください

対象 どなたでも(当院に通院していない方も参加可能)

申込 不要

参加費 初回のみテキスト代500円が必要

開催日	スケジュール 午後2時～3時		
	1月9日(火)	くすりの話 (担当:薬剤師)	血液検査と尿検査の話 (担当:臨床検査技師)
2月13日(火)	糖尿病の基本 (担当:内分泌内科医師)	糖尿病性腎症 (担当:看護師)	食事の話 (担当:管理栄養士)
3月12日(火)	一緒に運動しよう! (担当:理学療法士)	くすりの話 (担当:薬剤師)	

お任せください!  
半日型  
リハビリ専門

ヒザ・腰痛を改善し元気を取り戻しましょう

津島柔整リハビリセンター

送迎あり・体験できます

ヒザの痛み  
何とかならない  
かしら...

ニーズに  
あった  
個別指導

週1～2回の  
体操で  
健康づくり!

外出サポート  
“お助け隊”で  
お出かけも安心

ご自宅でのリハビリなら

ながた訪問鍼灸マッサージ

健康保険が使えます(※医師の同意書が必要)

寝たきりや  
歩行が  
困難な方に

ご自宅で  
機能訓練が  
できます

☎0567-23-3339 (夜間はこちら ☎0567-26-7711)

〒496-0833 津島市常盤町 4-33-7 ※南小学校南門前の緑の建物です



財源確保のため有料広告を掲載しています。広告については市が推奨するものではありません。内容については直接広告主にお問い合わせください。



## スポーツ

## ウォーキング講座

初心者向け、はじめの一步

日時 2月2日(金)・9日(金)・16日(金)、  
3月13日(水)(全4回)  
午前10時～11時45分

場所 総合保健福祉センター

※3月13日は天王川公園

内容 正しいウォーキングの方法や  
ウォーキング前後運動などの運動  
実習

講師 健康運動実践指導者、健康づ  
くり推進員

対象 市内在住でおおむね64歳以  
下の方

定員 15人(定員を超えた場合は初  
回参加者を優先後、抽選)

参加費 無料

申込 1月17日(水)までに下記へ。

問合 保健センター ☎23-1551

第16回愛知県市町村対抗  
駅伝競走大会

令和5年12月2日(土)に愛・地球博記  
念公園で、県内の全54市町村が参加  
し、市町村対抗駅伝競走大会(愛知駅  
伝)が開催され、神野監督率いる津島  
市代表チームが大会に臨みました。  
選手たちはチーム一丸となり、力強  
い走りを見せてくれました。

テレビ等で代表チームを応援して  
いただいた皆さま、ありがとうございました。



## 市営庭球場・生涯学習センター庭球場の使用料を改定します

ID 148073742

利便性を高め、施設の利用率向上を図るため、令和6年4月1日以降の利用  
分から下表のとおり使用料を改定します。

施設名	利用単位	改定前	改定後
市営庭球場	1面2時間につき	860円	300円
生涯学習センター庭球場	1面2時間につき	820円	300円

問合 市営庭球場について 錬成館 ☎24-8001

生涯学習センター庭球場について 生涯学習センター ☎24-1187



## 成績発表

## 第43回秋季市民バドミントン大会

11月5日(日) 西小学校体育館

ID 274577434

参加15組(優勝者、敬称略)

男子1部 池田憲彦、垣見直 組

男子2部 平野隆久、鈴木隆 組

女子1部 正田惟真、元永星夢 組

女子2部 井後美衣奈、深津柚花 組



## 第46回津島地区少年剣道大会

11月23日(木・祝) 錬成館剣道場

ID 803316732

(市内在学の優勝者のみ 敬称略)

参加者数130人

小学3年の部  
吉川響真(神守小)

小学5年の部  
田畑律登(神島田小)

中学男子2・3年の部  
桑原清龍(藤浪中2年)

中学女子1年の部  
中山珠希(藤浪中)



## 栄誉

## 第75回愛知県表彰

沢田一郎氏

(現愛知県保護司会連合会副会長)

多年にわたり、保護司として罪を犯  
した数多くの者の改善更生と社会復  
帰に尽力するとともに、関係団体の  
要職にあつて、更生保護事業の推進  
に貢献された功績に対し、授与され  
たものです。



## 寄附

ご厚意ありがとうございました

市へ

佐藤成子様……………土地

愛知県小商業協同組合

海部津島支部様……………現金

津島ライオンズクラブ様……………桜3本

社会福祉基金へ

ユーシンSL株式会社様……………現金

