

計画の推進体制と進行管理

計画の推進にあたっては、市民、有識者、市や社会福祉協議会等によって構成された本計画の策定委員会「津島市地域福祉計画・津島市地域福祉活動計画策定委員会」を評価を行う新たな組織に移行するとともに、国の福祉制度改革の動向や関連計画等を踏まえつつ、基本施策ごとに設定した目標値に基づいて引き続き計画の点検・評価を行ってまいります。

さらに、将来にわたり持続的かつ安定的に地域福祉を進めるための推進母体として、地域住民や既存の地域組織と密接に連携を図りながら、コミュニティ推進協議会における福祉部会や地区社会福祉協議会の設立を支援します。

福祉の相談窓口（平成28年3月末現在）

■高齢者に関すること

名称等	住所	電話
津島市北地域包括支援センター 月曜～土曜日の午前9時～午後5時（祝日、年末年始を除く）	古川町2-56 （グループホームふるかわ隣）	22-4771
津島市中地域包括支援センター 月曜～金曜日の午前9時～午後5時（祝日、年末年始を除く）	南新開町1-98 （老人保健施設六寿苑隣）	23-3463
津島市南地域包括支援センター 月曜～土曜日の午前8時30分～午後5時30分（祝日、年末年始を除く） ※お近くのセンターへご相談ください（校区によって相談窓口が異なります）。	唐臼町半池72-6 （特別養護老人ホーム恵寿荘内）	32-3066

■子育てに関すること

名称等	住所	電話
西地区子育て支援センター 月曜～金曜日の午前9時～午後4時（祝日、年末年始を除く）	上之町1-60 （総合保健福祉センター1階）	24-0005
東地区子育て支援センター 火曜～日曜日の午前9時～午後4時（祝日、年末年始を除く）	菟原町椋木5 （生涯学習センター1階）	24-1201

■障がい者に関すること

名称等	住所	電話
つしまし社協障がい者相談支援事業所 月曜～金曜日の午前8時30分～午後5時15分（祝日、年末年始を除く）	上之町1-60 （総合保健福祉センター1階）	23-4556 22-4722

■仕事や生活の困りごとに関すること

名称等	住所	電話
生活支援相談窓口 月曜～金曜日の午前8時30分～午後5時15分（祝日、年末年始を除く）	立込町2-21 （津島市役所1階）	24-1111

【市役所での相談窓口】 代表電話：24-1111 月曜～金曜日の午前8時30分～午後5時15分（祝日、年末年始を除く）

高齢者に関すること…高齢介護課 / 子育てに関すること…子育て支援課（平成28年4月1日より課名が「児童課」から変わります）
障がい者に関すること…仕事や生活の困りごとに関すること…福祉課

【津島市社会福祉協議会での相談窓口】 代表電話：25-8411 月曜～金曜日の午前8時30分～午後5時15分（祝日、年末年始を除く）

地域福祉に関すること…地域福祉グループ / 福祉用具の貸出に関すること…法人グループ

【平成28年度～平成32年度】地域福祉えがおのまち計画 概要版 （第2期 津島市地域福祉計画 / 第3期 津島市地域福祉活動計画）

■津島市健康福祉部福祉課

〒496-8686 愛知県津島市立込町2-21
電話（0567）24-1111 FAX（0567）24-1138

■津島市社会福祉協議会

〒496-0863 愛知県津島市上之町1-60
電話・FAX（0567）25-8411

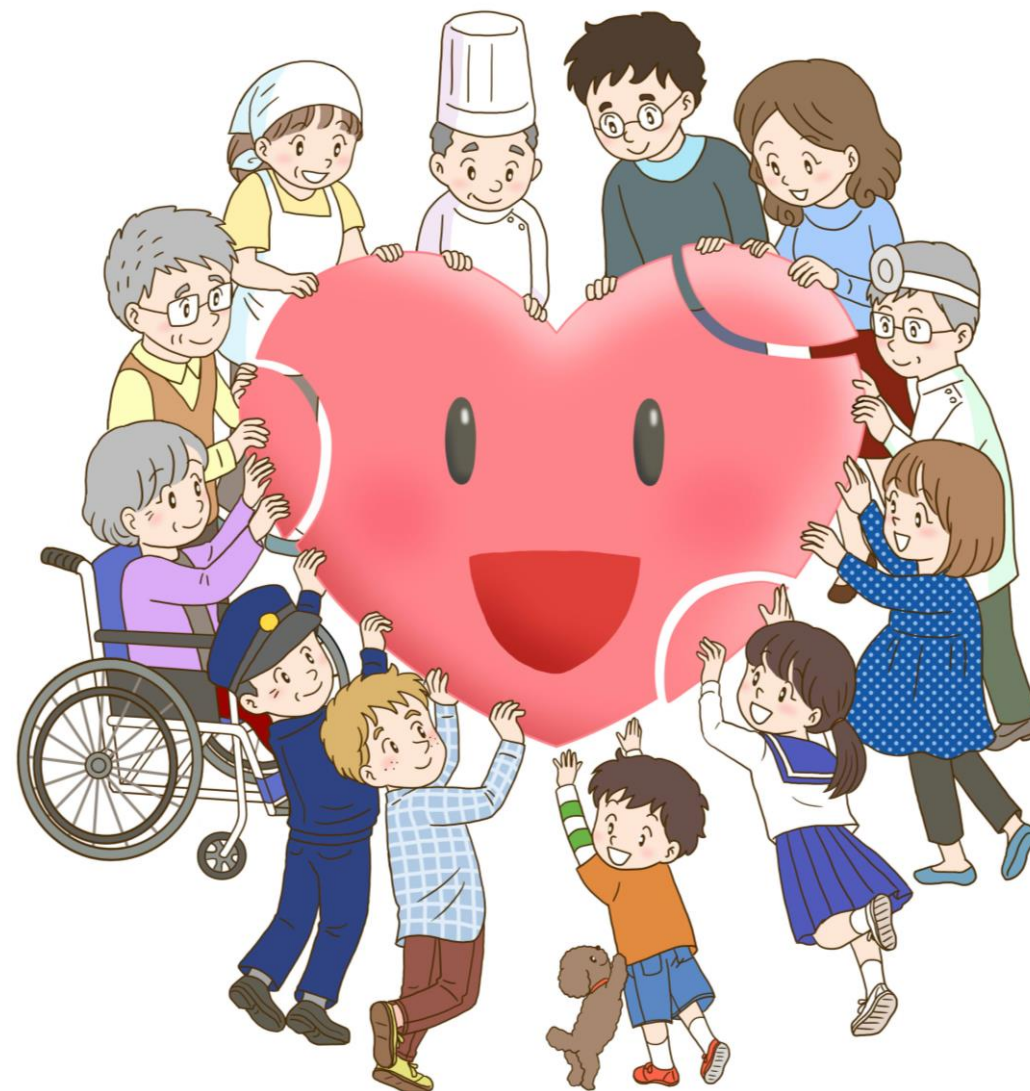
（平成28年3月発行）

【平成28年度～平成32年度】

地域福祉 えがおのまち計画《概要版》

第2期 津島市地域福祉計画

第3期 津島市地域福祉活動計画



津島市・津島市社会福祉協議会

すべての住民が、自分たちの暮らす地域で、共に支えあいながら、生涯にわたり自立した生活を送ることができるようにするため、また、安全に安心して暮らすことができるようにするために、地域福祉の推進を目指す津島市の「地域福祉計画」と、それを実行するための、活動・行動のあり方を定める津島市社会福祉協議会の「地域福祉活動計画」は、言わば車の両輪です。

これらを一体となって策定することにより、市や住民、地域福祉活動団体、ボランティア、事業所など、地域に関わるものの役割や協働を明確化し、実効性のある計画づくりを目指しました。